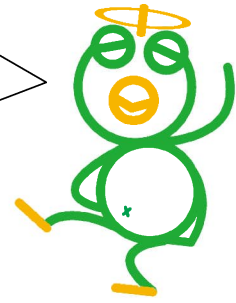


なかっぱの 秘密辞典

ホームページを
みてくれたお友達に
特別だめん。
みんなには
内緒だめん。



なかっぱは、中間市の公式キャラクターだめん。その秘密をこっそり教えちゃらめん。



生い立ち

中間市を流れる堀川に古くから伝わる「河童の証文」などの民話をもとに、生まれた。平成20年に中間市が「市制50周年」を迎えた記念行事の一環として、キャラクターの一般公募がおこなわれ、その中から、選ばれたのが「なかっぱ」。その後は、しばらく沈黙期間があり、平成22年頃より、少しずつ活動を再開。



プロフィール

中間市の住む河童。

シャイだけど人懐っこい性格。

年齢 推定 人間年齢では、20代前半

身長 きゅうり3本分

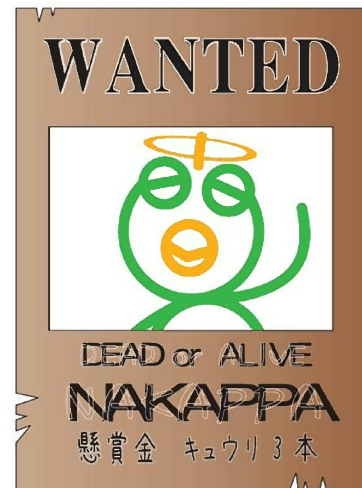
体重 きゅうり3本分

好きな食べ物 もちろんキュウリ

口癖 「めん」

外見 お皿の部分が 中間の「中」を型どり、
目や口で中間の「間」を表している。

性格 極めて「川筋気質」で、竹を割ったような性格。誰にも注目されなかつた期間が長かつたので、やや怠け者で、ひねくれているところがある。



歴史

2008年(平成20年) 10月 中間市市制50周年記念事業で最優秀賞受賞し、誕生!

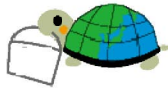
潜伏期間(自分探しの2年間)

2010年(平成22年) 夏 地味に活動再開。職員の手作りであみぐるみが製作される。

9月 はしご酒大会のスタッフ用Tシャツと缶バッジが製作される。

2011年(平成23年) 2月 県内では初めての中間市公式twitter開始。

- 3月 なかつばの着ぐるみ登場
東日本大震災の発生に伴い、「救缶バッジ」第1弾が発売される。
- 4月 なかつば「救缶バッジ第2弾」発売。
- 6月 なかつば「救缶バッジ第3弾」発売。
- 8月 なかつばのブログ「なかつばの日記」スタート。
- 12月 なかつば「救缶バッジ第4弾」発売。



グッズ

- 救缶バッジ 第4弾まで発売。(完売)
- マフラータオル 黒地にピンクの可愛い水玉模様。(市役所で発売中 800円)
- ステッカー キュウ川ボンのステッカー(市役所で発売中 300円)
- さくら缶 さくら色のかわいいお茶缶(市役所で発売中 800円)
- お守り 大切な仲間とずっと一緒にいられるようにと、殖生神社で御祈願してもらいました。(市役所で発売中 500円)
- 占い おみくじ風なかつば占い。(市役所で発売中 100円)



なかつば語講座



なかつば語	標準語
～ぬん	ね
ごめぬん	ごめんね
おはぬん	おはよう
おつははぬん!	おつはよう!
ぐつども～ぬん	グッドモーニング(おはよう)
ぐつどあふたぬん	グッドアフタヌーン(こんにちは)
かつばぱぱ～ん	やつほほほ～い
かつぺぱ～ん	いやつほほ～い

