

▶ Special Movie

中間市の魅力ある飲食店などをご紹介します！

中間市PR大使の^{おおの}大野いとさんと中間市育ちでラジオナビゲーターの^{つる}鶴田弥生さんが、中間市の飲食店などを紹介しています。ぜひ、チェックしてみてください。

動画は
コチラ



人気店がたくさん！



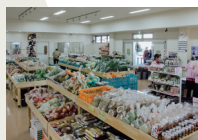
60秒の短編動画がズラリ！スマホで見やすい縦型です

地元の恵みがそろう

新鮮市場さくら館

垣生公園の隣です！

新鮮市場さくら館では、地元産の野菜や果物、生花に加え、精肉・鮮魚の対面販売も楽しめます。安心の国内産精肉はオーダーカット対応、鮮魚は市場直送で刺身用の無料調理もOK。中間産の減農薬米や焼きたてパン、地元食材のお弁当・お惣菜も並び、地域の味覚がぎゅっと詰まった市場です。



特産品「ほのぼの味噌」

- ① 中間市大字垣生 659 (垣生公園隣)
- ※ JR 筑前垣生駅から徒歩約 5 分
- ☎ 093-245-8311
- 🕒 9:00 - 18:30
- ※季節により閉店時間の変更あり
- 🔥 火曜日、年始

全部グルメ

押さえておきたい！ふるさと納税返礼品 3選

中間市ふるさと納税返礼品、人気ランキング上位3位をご紹介します！

※令和6年実績

01

食の都、福岡が誇るご当地博多のもつ鍋！

博多の名店「博多若杉」がお届けする、国産牛小腸だけを使ったもつ鍋。ぶるんと柔らかく、甘い脂がとろける上質な口どけが魅力です。リピーターをとりこにする秘伝スープは、酒かす香る芳醇な醤油仕立て。野菜を加えるだけで、本場博多のもつ鍋がご家庭でも手軽に再現できます。職人が生み出す至福の味わいを、大切な人と囲むひとときにどうぞ。



02

サクサクっ！ 国産大粒かきフライ



昭和 21 年創業、中間市の老舗・マル五「辻鮮魚店」の逸品で、広島県産の大粒かきを使用。独自の急速冷凍技術で鮮度とうまみを閉じ込め、凍ったまま揚げれば、外はサクサク、中はぷりっと極上のかきフライに。

肉の谷口総本店 牛コロホルモン！

03



栄養豊かな牛小腸を丁寧に裏返したぶるぶるの「丸腸」。味噌ダレが染み込み、噛むほどに濃厚なうまみと甘い脂が広がります。コラーゲンたっぷりで、美味しさと美容も両立した逸品です。

CHECK !

まだまだ、返礼品は盛りだくさん！

今回で紹介したグルメのほかにも、中間市には魅力的な返礼品が盛りだくさん。市内に足を運んで味わうのはもちろん、ふるさと納税の返礼品として、自分へのご褒美にもおすすめです。

詳しくはコチラ



知ってほしい

中間の魅力



まだまだ見どころ満載の中間市。足をのぼして、歴史や四季折々の風景に触れてみませんか。



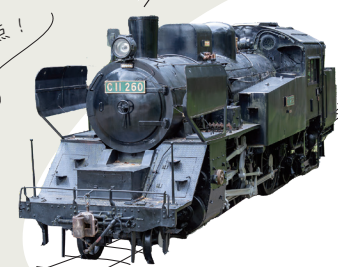
垣生公園

約 15 万㎡もの広さがある市内最大の総合公園は、自然豊かな憩いのスポット。春になると約千本の桜が咲き、花菖蒲やツツジ、紫陽花など 1 年を通じて自然に触れ合うことができます。また、公園内には S L 蒸気機関車の展示や遊具もあり、子どもたちもきっと大満足です。



- ① 中間市大字垣生字八ツ廣 428
- ※ JR 筑前垣生駅から徒歩約 5 分

S L は迫力満点！



屋根のない博物館

時が経ち、線路は博物館へ

旧国鉄香月線の跡地を利用して平成元年につくられた緑道公園。幅 7 m、全長約 400 m の敷地にモアイ像やスフィンクスなど世界の石像レプリカ 30 体余りを配し、古代遺跡のような雰囲気が楽しめます。

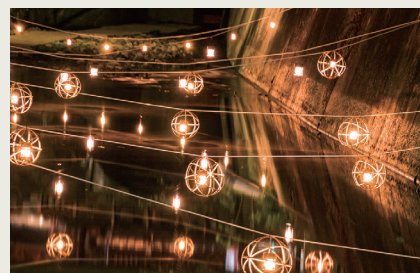
- ① 中間市中央二丁目
- ※ JR 中間駅から徒歩約 1 分



中間唐戸・堀川

元和 7 (1621) 年、黒田長政の命で治水や水上輸送のため堀川の掘削が開始。中間市から水巻町、八幡西区折尾を通して洞海湾に至る大工事です。しかし、2 年後に長政が死去し工事が中断。130 年後に再開され、宝歴 12 (1762) 年、6 代藩主・継高の時代に「中間唐戸」の完成で堀川は全面開通しました。

- ① 中間市中間二丁目
- ※ JR 筑前垣生駅から徒歩約 20 分



中間唐戸 (県指定文化財)