

# 中間市ハザードマップ

このハザードマップは、洪水及び土砂災害が発生した際に、被害が想定される範囲と避難場所等の防災関連情報を掲載したものです。日ごろから、このハザードマップを活用し、災害の危険がある箇所や避難経路等を確認しておき、災害に備えましょう。

なお、地図に示したところ以外でも雨の降り方や土地の状態などによって浸水や土砂災害が起こることがありますので注意してください。

## 【洪水浸水想定区域（想定最大規模）の表示について】

平成28年5月に国土交通省遠賀川河川事務所が公表した、想定し得る最大規模の降雨（直方市の日の出橋上流地点で12時間総雨量592mm）により遠賀川とその支川（黒川・笹尾川・西川）ではん濫した場合に浸水が想定される区域と浸水深を示したものです。

## 【土砂災害警戒区域等の表示について】

土砂災害防止法に基づく斜面等の基礎調査結果を基に、福岡県が指定した土砂災害（急傾斜地の崩壊、土石流、地すべり）による被害が生じるおそれのある区域を示したものです。

指定緊急避難場所		災害種別ごとの避難の適否					
番号	施設名称	所在地	地震	土砂災害	洪水	高潮	大規模な火事
1	砂山公民館	大字垣生 1430	○	○	×	×	×
2	中底井野公民館	大字中底井野 482-1	○	○	×	×	×
3	垣生町公民館	大字垣生 890-7	○	○	×	×	×
4	上底井野公民館	大字上底井野 1624-2	○	○	×	○	×
5	下大隈公民館	大字下大隈 1608-1	○	○	×	×	×
6	岩瀬西町二区公民館	岩瀬西町 21-24	×	○	×	×	×

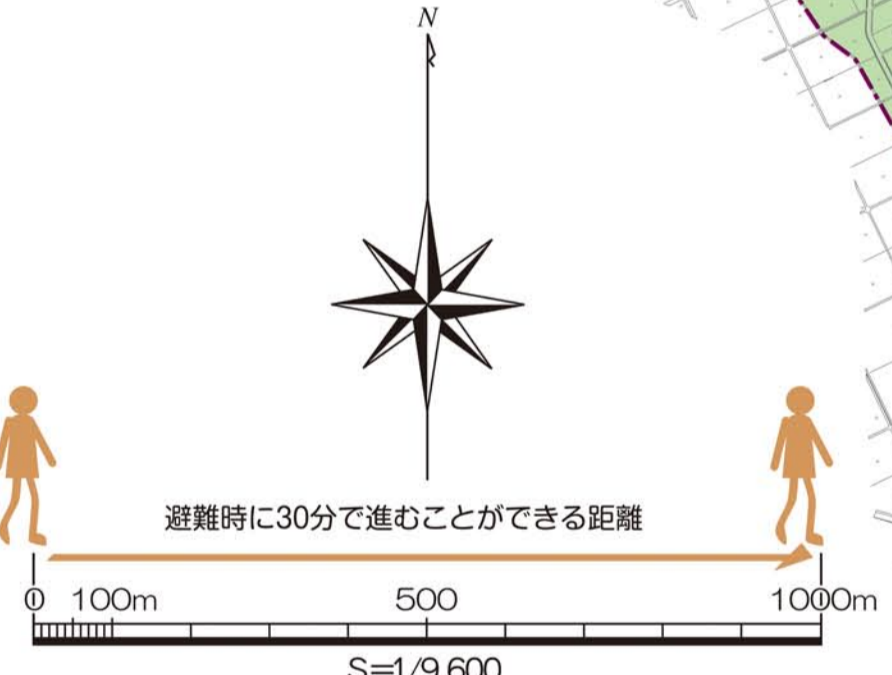
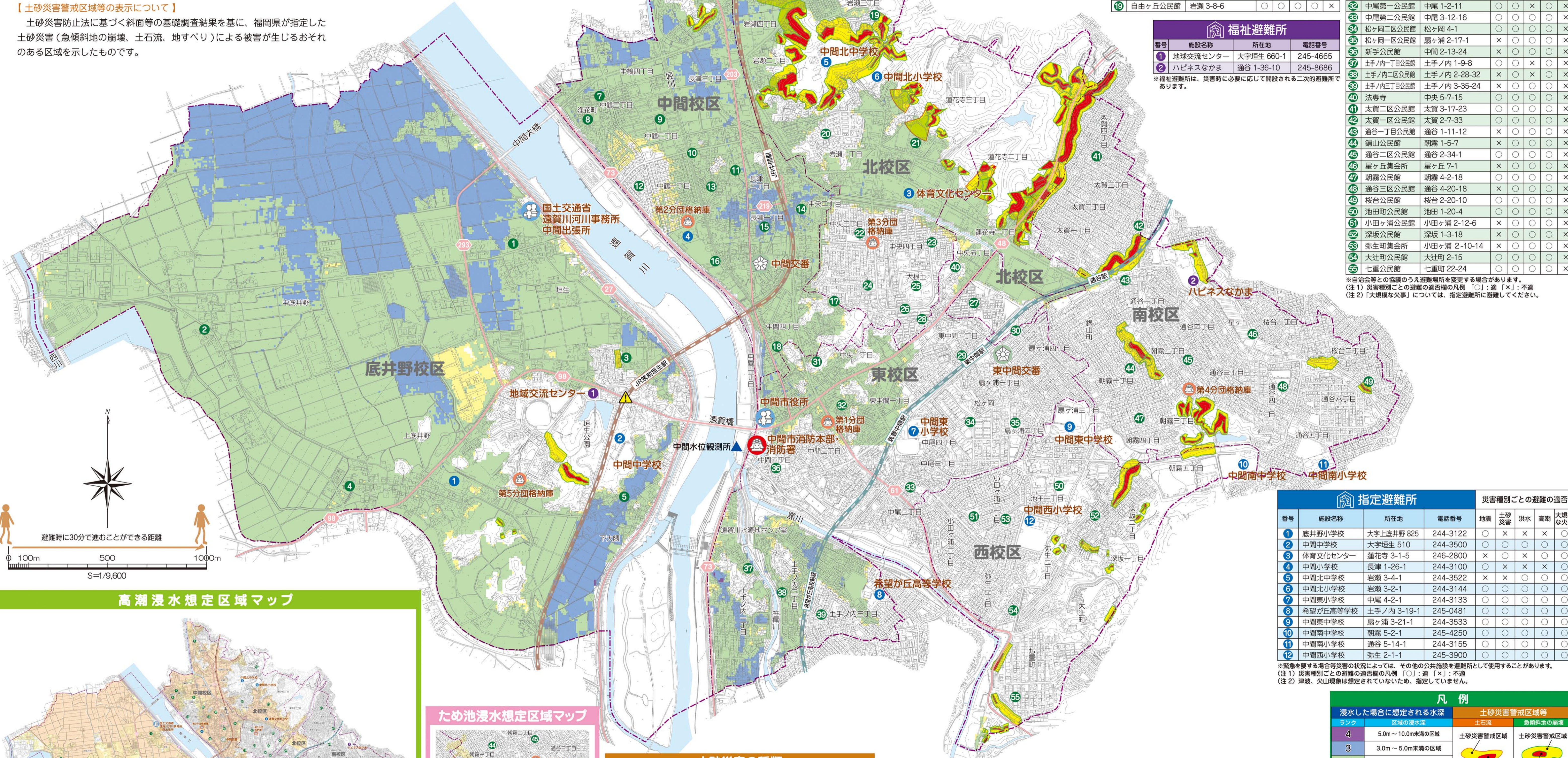
指定緊急避難場所		災害種別ごとの避難の適否					
番号	施設名称	所在地	地震	土砂災害	洪水	高潮	大規模な火事
7	中鶴一区集会所	中鶴 3-5-19	×	○	×	×	×
8	浄花町公民館	浄花町 15-8	○	○	×	×	×
9	中鶴二丁目中央集会所	中鶴 2-9-1	×	○	×	×	×
10	川端自治会集会所	長津 2-21-57	○	○	×	×	×
11	栄町公民館	長津 2-12-3	○	○	×	×	×
12	中鶴三区集会所	中鶴 1-14-19	×	○	○	○	×
13	片峯町公民館	長津 2-8-5	×	○	×	×	×
14	御前町公民館	中央 2-8-1	×	○	×	×	×
15	昭和町公民館	長津 1-17-8	×	○	×	×	×
16	屋島公民館	長津 1-27-2	○	○	×	×	×
17	鳥森公民館	中央 1-15-20	×	○	×	×	×
18	中町公民館	中央 4-7-15	×	○	×	×	×
19	自由ヶ丘公民館	岩瀬 3-8-6	○	○	○	○	×

指定緊急避難場所		災害種別ごとの避難の適否					
番号	施設名称	所在地	地震	土砂災害	洪水	高潮	大規模な火事
20	岩瀬南町公民館	岩瀬 1-14-60	○	○	○	○	×
21	下蓮花寺公民館	蓮花寺 3-12-33	○	○	×	×	×
22	曙町公民館	中央 3-13-21	×	○	×	×	×
23	中牟田公民館	中央 5-11-1	○	○	○	○	×
24	高見公民館	中央 1-21-19	○	○	○	○	×
25	大根土集会所	大根土 9-1	○	○	○	○	×
26	白天公民館	中央 1-39-10	○	○	○	○	×
27	宮林公民館	東中間 3-11-5	×	○	○	○	×
28	徳若公民館	中央 1-42-7	○	○	○	○	×
29	扇ヶ浦二区公民館	東中間 2-12-7	○	○	○	○	×
30	扇ヶ浦一區公民館	扇ヶ浦 4-21-47	×	○	○	○	×
31	天道集会所	中央 1-8-41	×	○	○	○	×
32	中尾第一公民館	中尾 1-2-11	○	○	×	○	×
33	中尾第二公民館	中尾 3-12-16	○	○	○	○	×
34	松ヶ岡二区公民館	松ヶ岡 4-1	○	○	○	○	×
35	松ヶ岡一区公民館	扇ヶ浦 2-17-1	×	○	○	○	×
36	新手工民館	中間 2-13-24	×	○	○	○	×
37	土手ノ内一丁目公民館	土手ノ内 1-9-8	○	○	×	○	×
38	土手ノ内二区公民館	土手ノ内 2-28-32	×	○	×	○	×
39	土手ノ内三丁目公民館	土手ノ内 3-35-24	×	○	○	○	×
40	法壽寺	中央 5-7-15	○	○	○	○	×
41	太賀二区公民館	太賀 3-17-23	○	○	○	○	×
42	太賀一区公民館	太賀 2-7-33	○	○	○	○	×
43	適谷一丁目公民館	適谷 1-11-12	×	○	○	○	×
44	鍋山公民館	朝霧 1-5-7	×	○	○	○	×
45	適谷二区公民館	適谷 2-34-1	○	○	○	○	×
46	星ヶ丘集会所	星ヶ丘 7-1	×	○	○	○	×
47	朝霧公民館	朝霧 4-2-18	○	○	○	○	×
48	適谷三区公民館	適谷 4-20-18	×	○	○	○	×
49	桜台公民館	桜台 2-20-10	○	○	○	○	×
50	池田町公民館	池田 1-20-4	○	○	○	○	×
51	小田ヶ浦公民館	小田ヶ浦 2-12-6	×	○	○	○	×
52	深坂公民館	深坂 1-3-18	×	○	○	○	×
53	弥生町集会所	小田ヶ浦 2-10-14	×	○	○	○	×
54	大辻町公民館	大辻町 2-15	○	○	○	○	×
55	七重公民館	七重町 22-24	○	○	○	○	×

福祉避難所			
番号	施設名称	所在地	電話番号
1	地球交流センター	大字垣生 660-1	245-4665
2	ハピネスなかま	適谷 1-36-10	245-8686

※福祉避難所は、災害時に必要に応じて開設される二次的避難所です。

※自治会等との協議の上で避難場所を変更する場合があります。  
 (注1) 災害種別ごとの避難の適否欄の凡例 ○：適 「×」：不適  
 (注2) 「大規模な火事」については、指定避難所に避難してください。



### 土砂災害の種類

急傾斜地の崩壊

土石流

地すべり

**土砂災害警戒区域(イエローゾーン)**  
土砂災害警戒区域(イエローゾーン)とは「土砂災害が発生した場合に、住民などの生命または身体に危害が生じるおそれのある区域」です。

**土砂災害特別警戒区域(レッドゾーン)**  
土砂災害特別警戒区域(レッドゾーン)とは「土砂災害が発生した場合に、建築物に崩壊が生じ、住民などの生命または身体に著しい危害が生じるおそれのある区域」です。

### 想定される浸水深の目安

6.0m	5.0m以上(2階水没)
3.0m	3.0m以上～5.0m未満(2階浸水)
3.0m	0.5m以上～3.0m未満(1階床上浸水)
1.0m	
0.5m	0.5m未満(大人の膝まで浸水)

### なかまコミュニティ無線確認ダイヤルサービス

## 050-5578-2624

(通話料金は利用者負担)

防災無線の放送が聞き取れなかったときや聞き逃してしまったときに、こちらの番号に電話をかけていただくと、24時間以内の直近1件の放送内容が自動再生されます。

### 凡例

浸水した場合に想定される水深	土砂災害警戒区域等		
ランク	区域の浸水深		
4	5.0m～10.0m未満の区域	土砂災害警戒区域	土砂災害警戒区域
3	3.0m～5.0m未満の区域	土砂災害特別警戒区域	土砂災害特別警戒区域
2	0.5m～3.0m未満の区域		
1	0.5m未満の区域		

- 校区界
- 県道
- JR
- 筑豊電鉄
- 河川・水域
- 指定緊急避難場所
- 指定避難所
- 福祉避難所
- ▲ アンダーパス(くくり抜け式道路)
- ▲ 水位観測所

【高潮浸水想定区域の表示について】  
 水防法に基づき、都道府県知事が高潮浸水想定区域及び、浸水した場合に想定される水深等を表示しています。  
 内容に当たっては、過去最大規模の台風が最も被害を及ぼすルートを選び、かつ最も高水位が高い時刻と重なった場合の遠賀川の河川流量を考慮した、最大の浸水深を示しております。