

第24号議案

中鶴更新住宅（2期）新築工事（建築工事）請負契約について

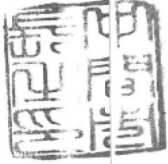
中鶴更新住宅（2期）新築工事（建築工事）請負契約を下記のとおり締結したいので、地方自治法第96条第1項第5号及び議会の議決に付すべき契約及び財産の取得又は処分に関する条例第2条の規定により、議会の議決を求める。

令和2年3月3日提出

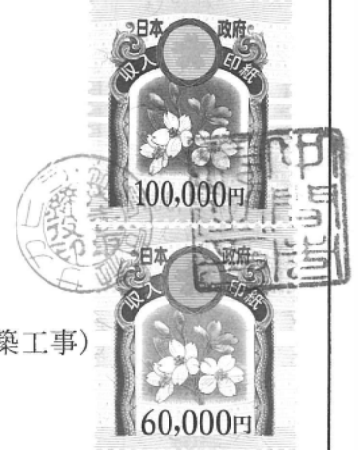
中間市長 福田 浩

記

- 1 工 事 名 中鶴更新住宅（2期）新築工事（建築工事）
- 2 契約の目的 中鶴更新住宅（2期）新築工事（建築工事）
- 3 工 事 場 所 中間市中鶴三丁目地内
- 4 契約の方法 条件付一般競争入札方式
- 5 工 期 着 工 令和2年3月14日
しゅん工 令和3年3月1日
- 6 契約金額 789,144,400円
- 7 契約相手方 福岡県飯塚市潤野1133番地6
株式会社 サカヒラ
代表取締役 坂平 隆司



工事請負仮契約書



- 1. 工事名称 中鶴更新住宅(2期)新築工事(建築工事)
- 2. 工事場所 中間市中鶴三丁目地内
- 3. 工 期 着 工 令和 2年 3月 14日
しゅん工 令和 3年 3月 1日
- 4. 請負代金額 789,144,400 円
(うち取引に係る消費税及び地方消費税の額 71,740,400 円)
- 5. 契約保証金 78,914,440 円
- 6. 解体工事に要する費用等 別紙のとおり

上記の工事について、発注者と受注者は、各々の対等な立場における合意に基づいて、中間市契約事務規則(平成19年中間市規則第19号)及び関係法令等によって公正な委託契約を締結し、信義に従って誠実にこれを履行するものとする。この契約の証として本書2通を作成し、発注者及び受注者が記名押印の上、各自1通を保有する。

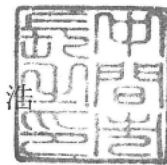
この契約は、中間市議会の議決を得たときには、本契約に移行する。

令和 2年 2月 18日

発注者 福岡県中間市中間一丁目1番1号

福岡県中間市

中間市長 福田 浩



受注者 平成 29年 3月 16日 大臣・知事(特・28)第 11505 号

住 所 福岡県飯塚市潤野1133番地6

氏 名 株式会社 サカヒラ

代表取締役 坂平 隆司

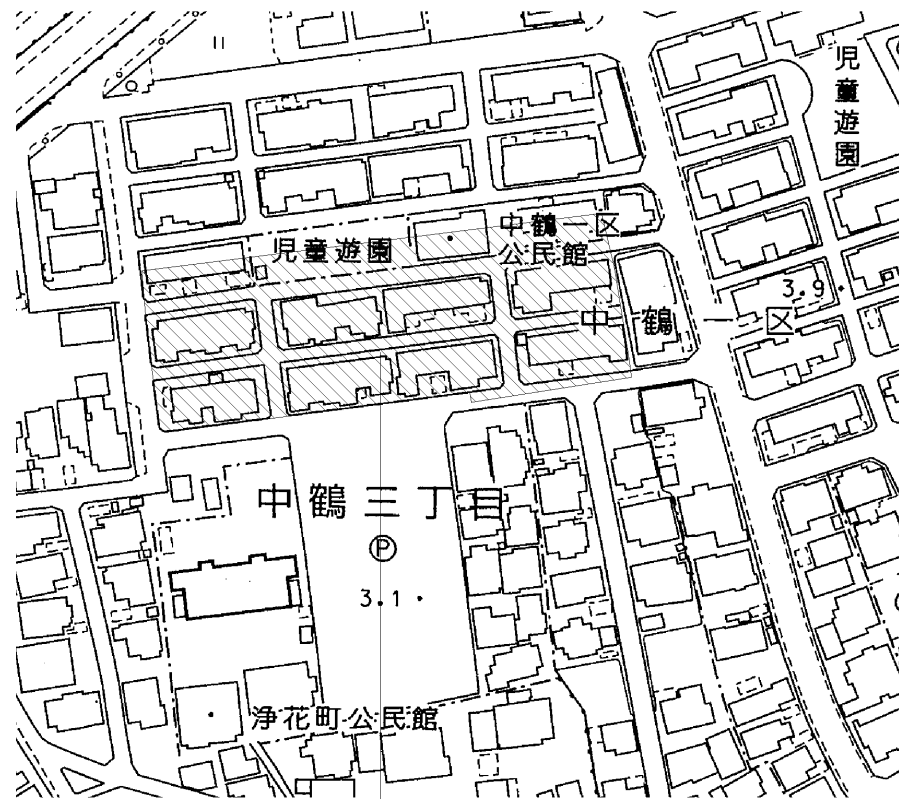


※「取引に係る消費税及び地方消費税の額」は、消費税法第28条第1項及び第29条並びに地方税法第72条の83の規定により算出したもので、請負代金額に10/110を乗じて得た額である。

計画敷地



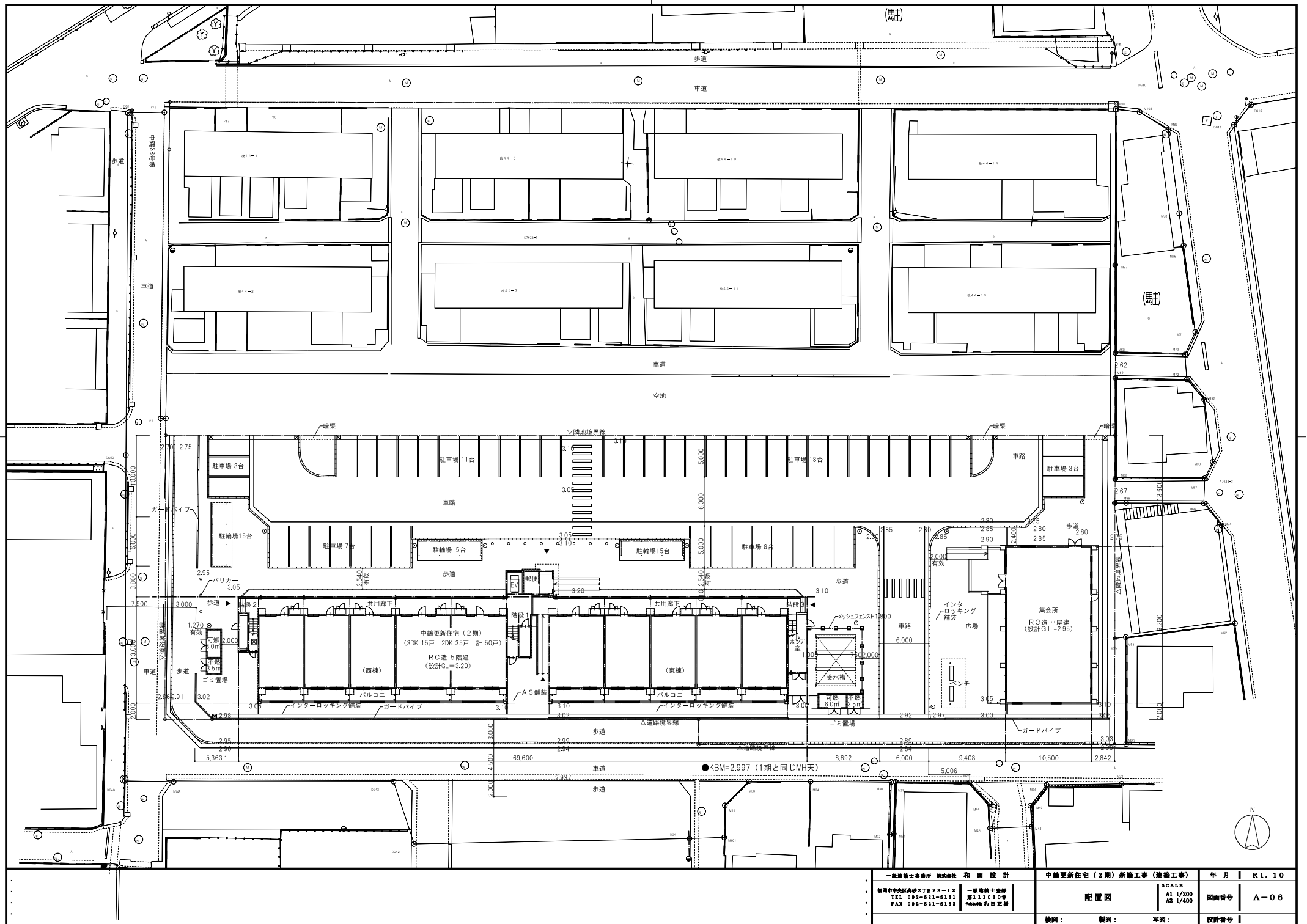
案内図



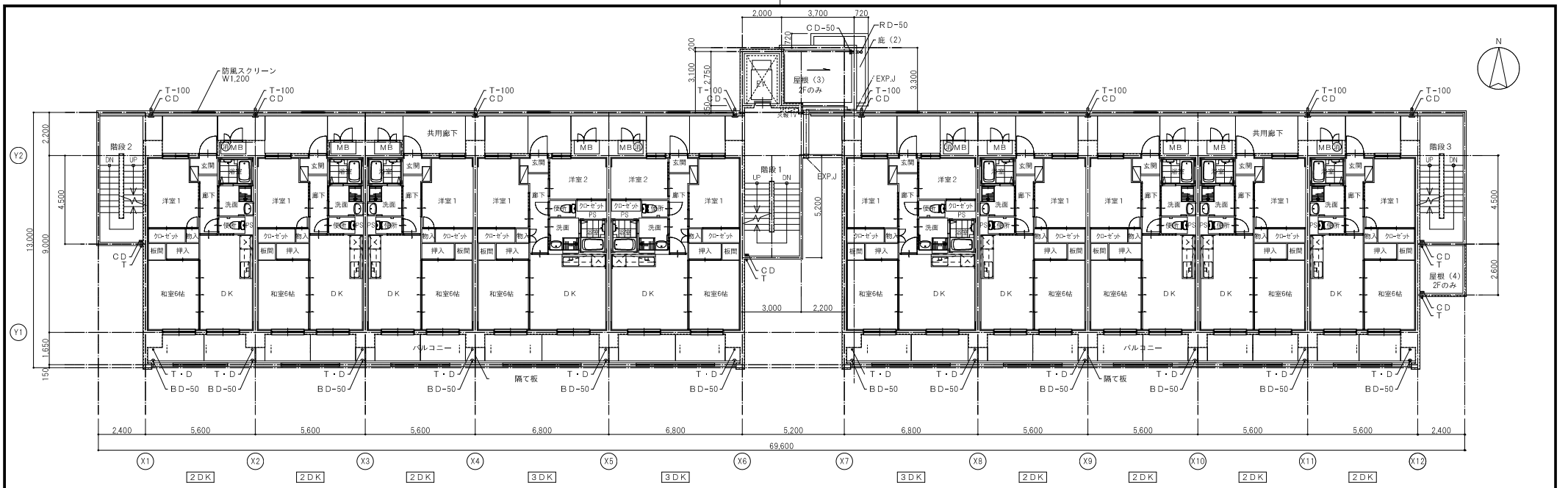
地番地名：福岡県中間市中鶴3丁目7628-3の一部

付近見取図

一級建築士事務所 株式会社 和田 設計 福岡市中央区天神2丁目23-12 TEL 092-521-5131 FAX 092-521-5132	一級建築士事務所 第111010号 阿部 和正 建築士	中鶴更新住宅(2期)新築工事(建築工事) 案内図・付近見取図	年月 R1.10 SCALE A1 1/300 A3 1/600 図面番号 A-05
検図：		製図：	写図：
設計番号		設計番号	

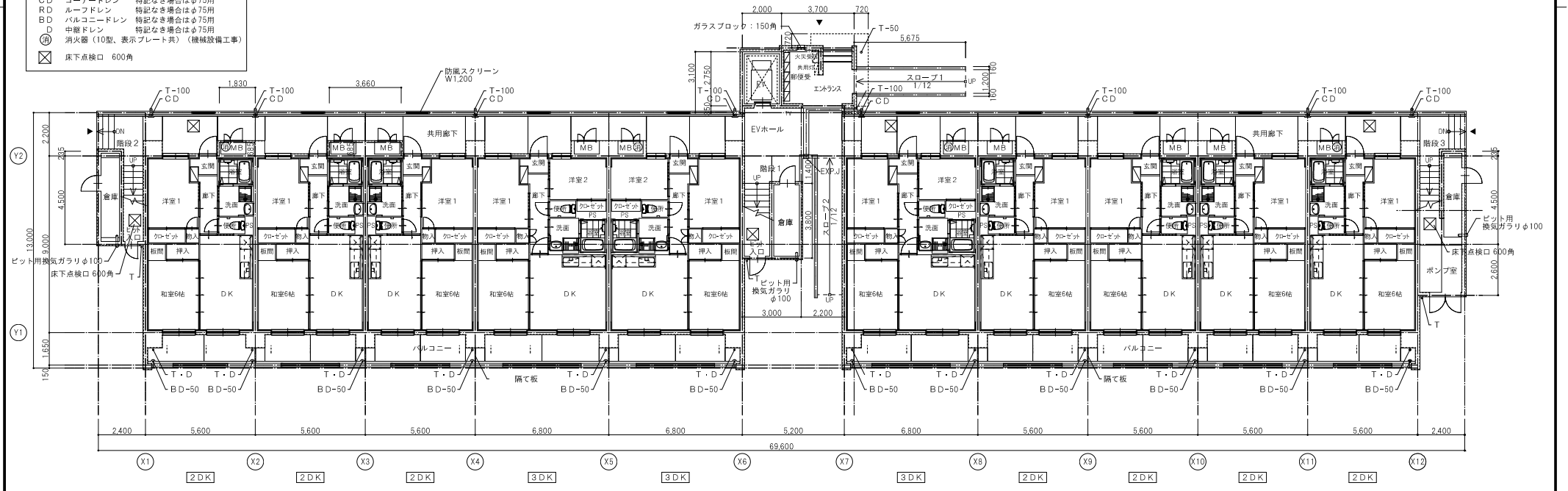


一級建築士事務所 株式会社 和田 設計 福岡市中央区天神2丁目23-12 TEL 092-621-6131 FAX 092-621-6139	一級建築士事務所 福岡市中央区天神 第113010号 和田 正樹	中継更新住宅(2期)新築工事(建築工事) 配置図 検図: 製図: 写図:	年月 R1.10 図面番号 A-06 設計番号
---	---	--	-----------------------------------



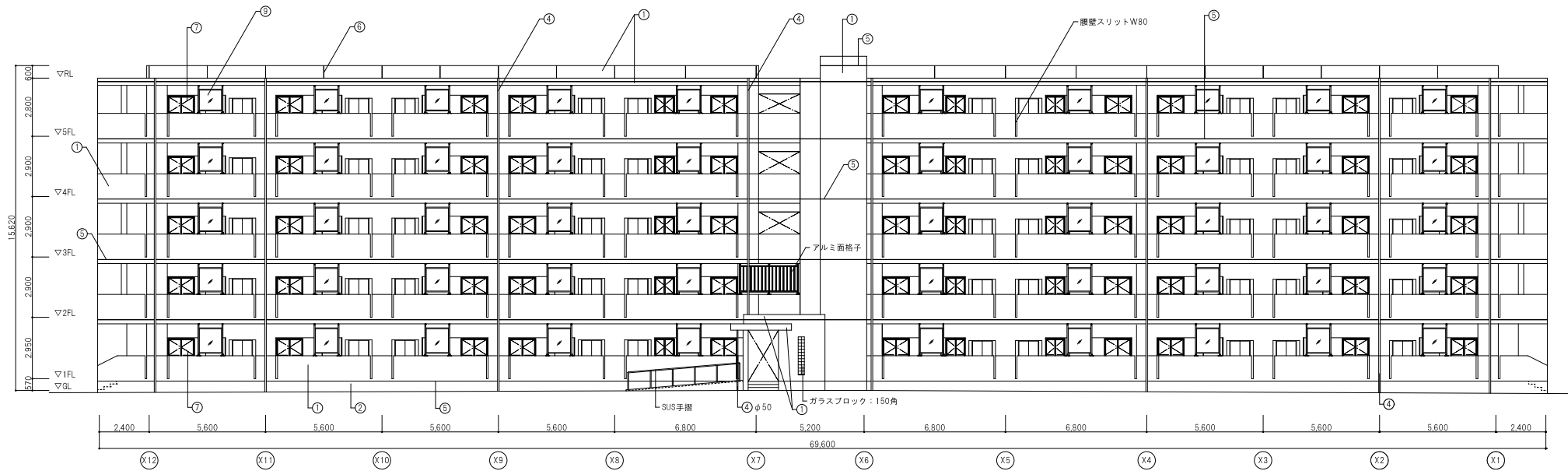
2~4階平面図 1/100 ※共用部廊下は段差なし

- 凡例
- T 壁種 カラーV/P 特記なき場合はφ75
 - CD コーナドレン 特記なき場合はφ75用
 - RD ルーフドレン 特記なき場合はφ75用
 - ルーフドレン 特記なき場合はφ75用
 - バルコニードレン 特記なき場合はφ75用
 - 中室ドレン 特記なき場合はφ75用
 - 消火器 (10型、表示プレート共) (機械設備工事)
 - 床下点検口 600角

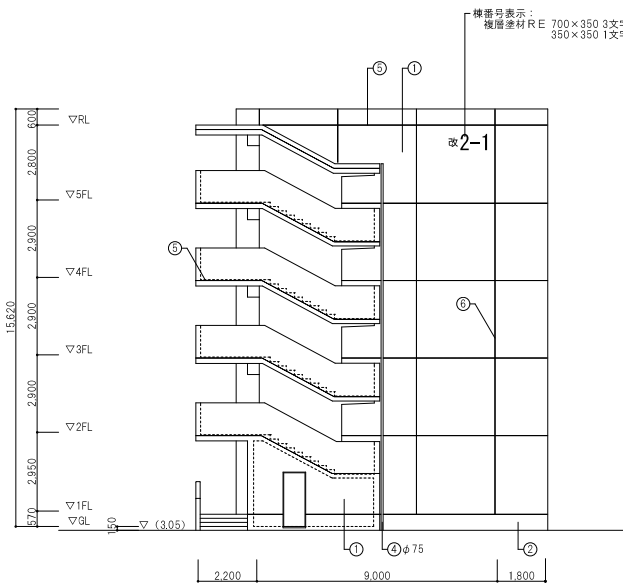


1階平面図 1/100 ※共用部廊下は段差なし

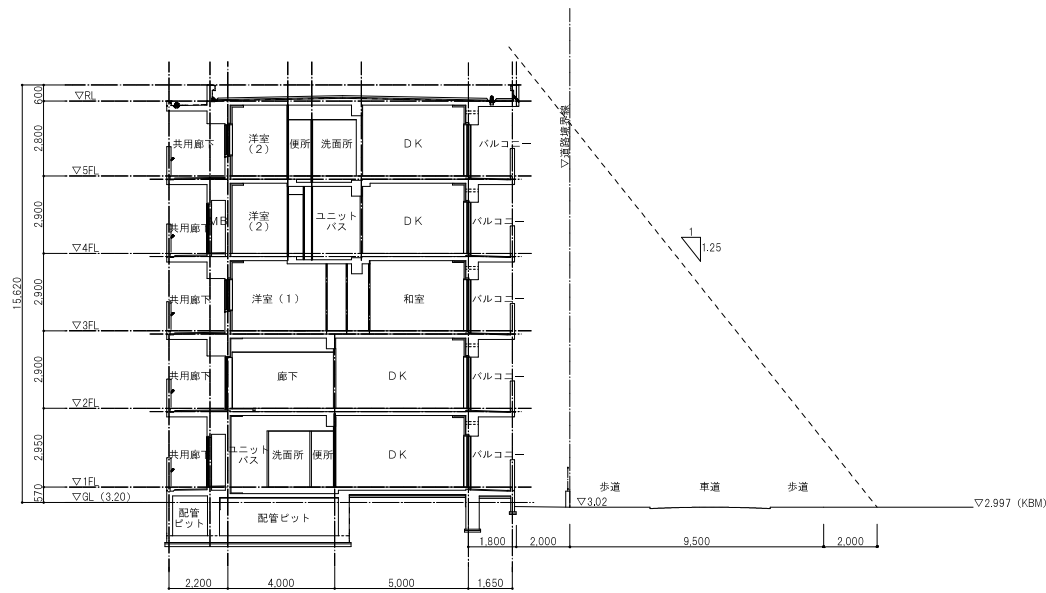
一級建築士事務所 株式会社 和田 設計 福岡中央区東洲2丁目23-12 TEL 092-621-6131 FAX 092-621-6139	一級建築士事務所 福岡中央区東洲2丁目23-12 TEL 092-621-6131 FAX 092-621-6139 和田 正樹	中興更新住宅(2期)新築工事(建築工事) 1~4階平面図 検図: 製図: 写図: 設計番号:	年月 R1.10 図面番号 A-11 設計番号
--	--	--	-----------------------------------



北側立面図 1/100



西立面図 1/100



西棟断面図 1/100

- ① RC打放し補修 複層塗材 RE
- ② RC打放し
- ③ バルコニー隔板
- ④ 整礎: カラーVP (特記なきはφ100)
- ⑤ 打継目地 W25×20 ポリウレタン系シーリングの上複層塗材 RE
- ⑥ 伸縮目地 W25×20 ポリウレタン系シーリングの上複層塗材 RE
- ⑦ 窓用アルミ面格子 (BL認定品)
- ⑧ アルミ手摺 (BL認定品)
- ⑨ 防風スクリーン (アルミ既製品: 網入型ガラス)
- ⑩ ピット換気ガラリ: SUSφ150

一級建築士事務所 株式会社 和田 設計 福岡市中央区天神2丁目23-12 TEL 092-511-5131 FAX 092-511-5139	一級建築士事務所 第111010号 和田 正吾	中輪更新住宅(2期)新築工事(建築工事) 立面図 2 検図: 製図: 写図:	年月 R1.10 図面番号 A-15 設計番号
---	-------------------------------	--	-----------------------------------