

第 6 5 号議案

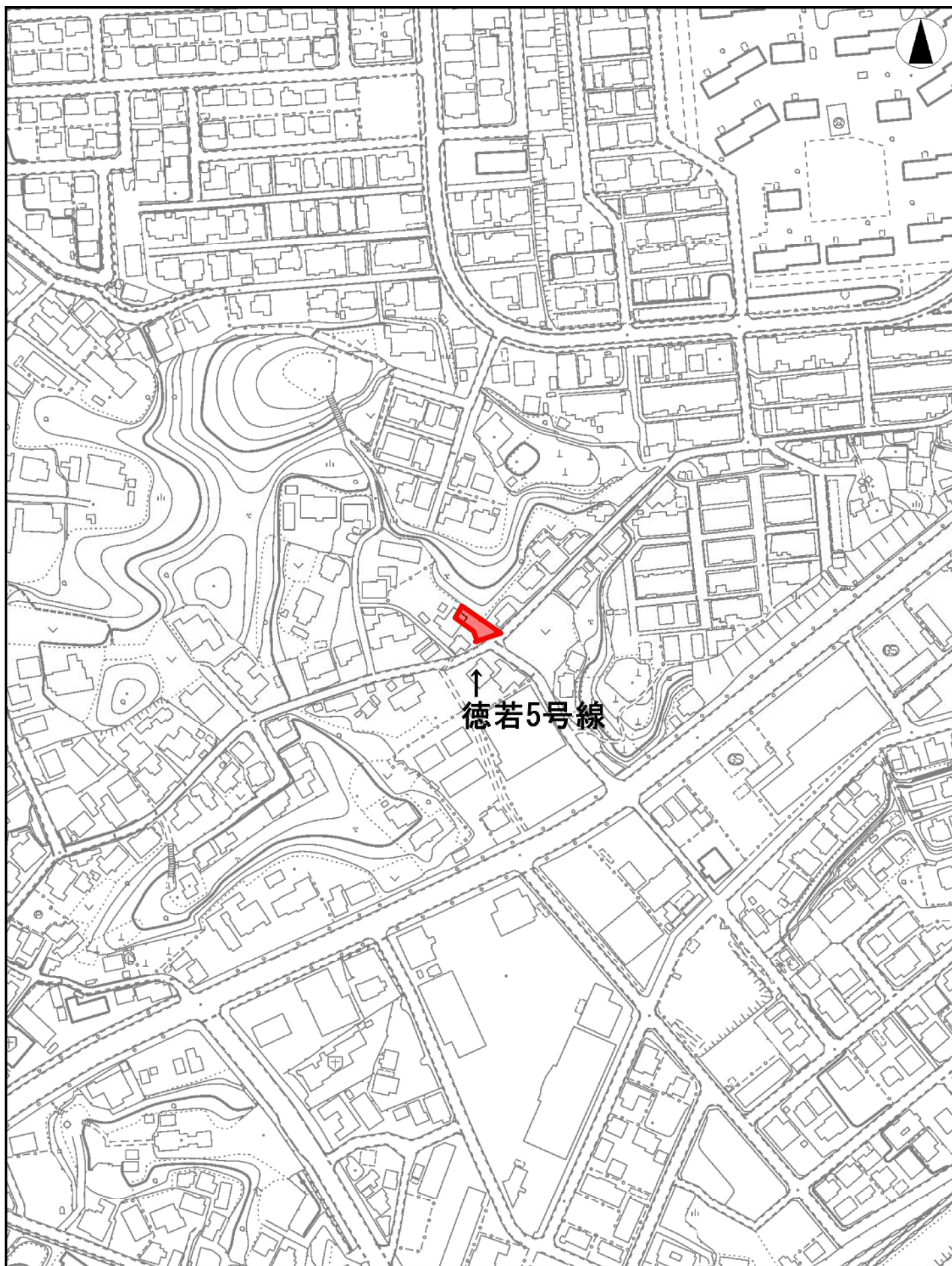
中間市道路線の認定について

中間市道路線を次のとおり認定することについて、道路法第 8 条第 2 項の規定により、議会の議決を求める。

路線番号	路線名	起 点	終 点	平均幅員	実 延 長
1400	徳若 5 号線	中間市中央一丁目 4378-1 地先	中間市中央一丁目 4376-5 地先	6.13m	27.29 m
3220	中ノ谷 10 号線	中間市上底井野 6-100 地先	中間市上底井野 6-67 地先	6.08m	28.13m
3221	中ノ谷 11 号線	中間市上底井野 6-86 地先	中間市上底井野 33-20 地先	6.15m	139.42m

令和元年 1 2 月 3 日提出

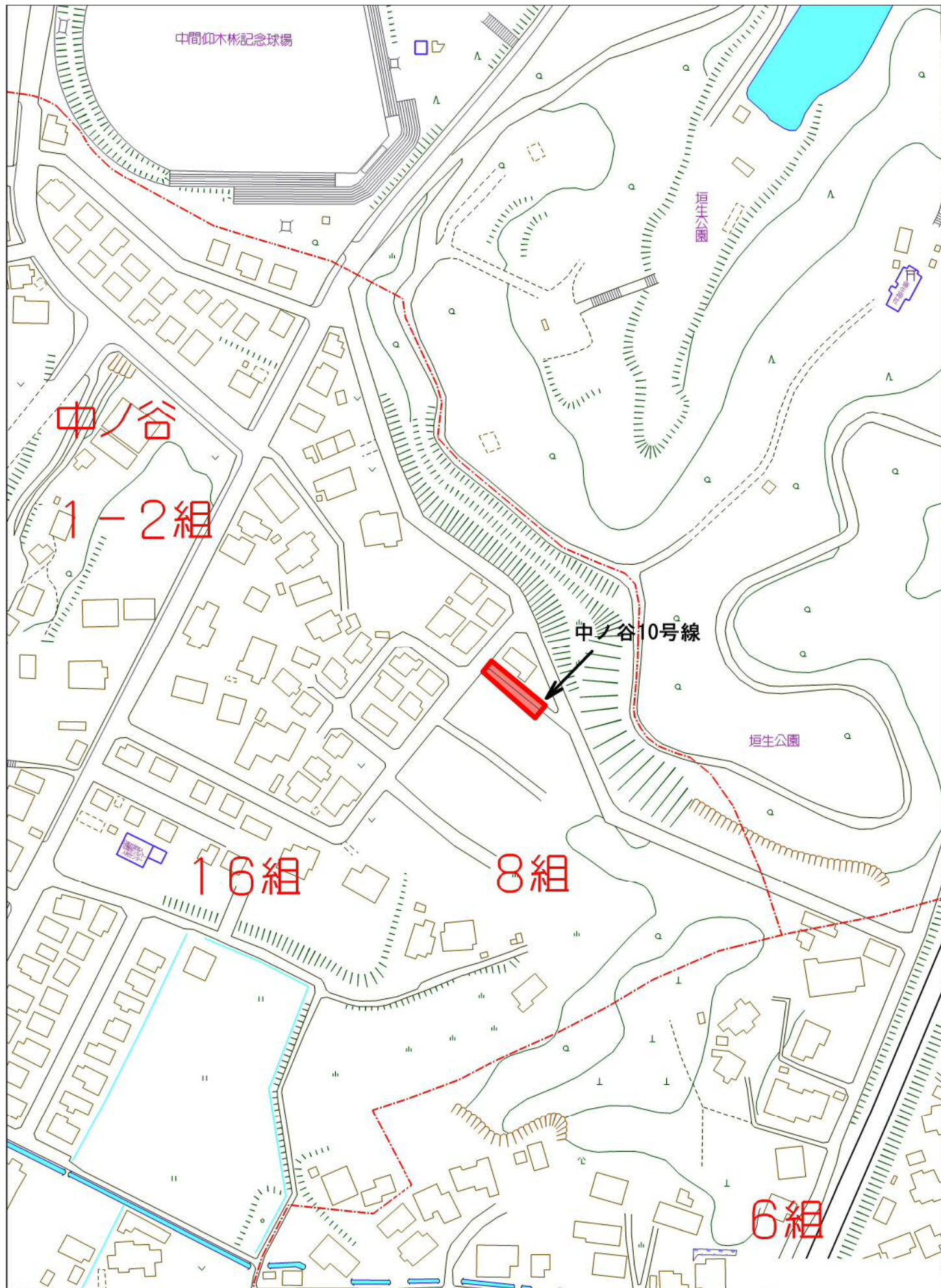
中間市長 福田 浩











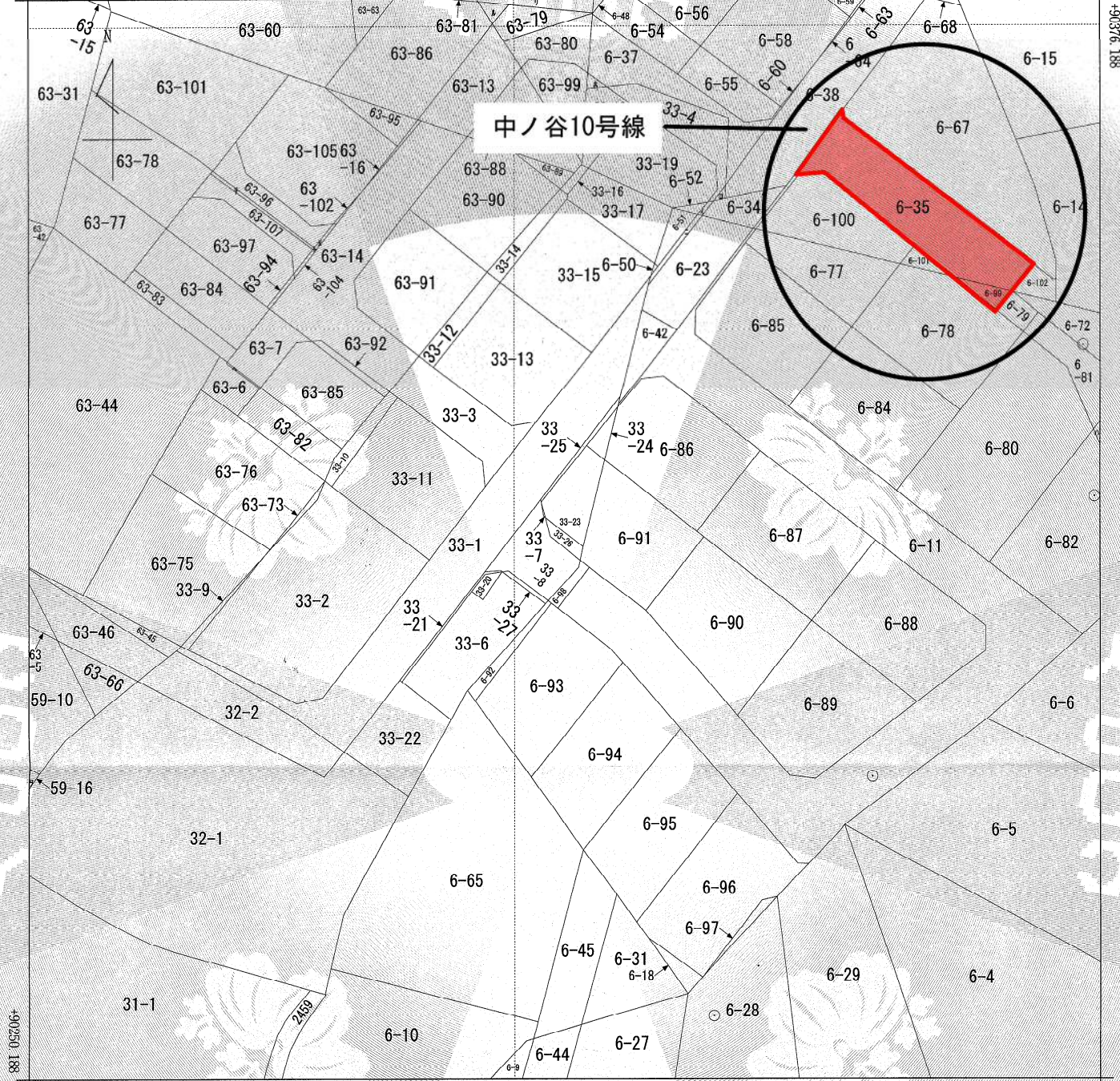
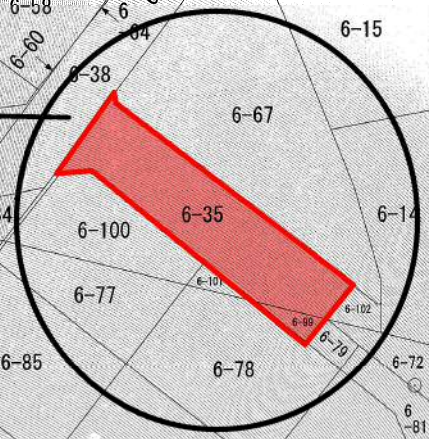
イ 6-33 33-5    ハ 6-83 6-26    ホ 6-53 63-100    ト 63-103 63-106    リ 63-9 63-93    ル 63-98 59-11

(座標値種別：図上測定)

-27952.250

+90376.188

中ノ谷10号線



-28077.250

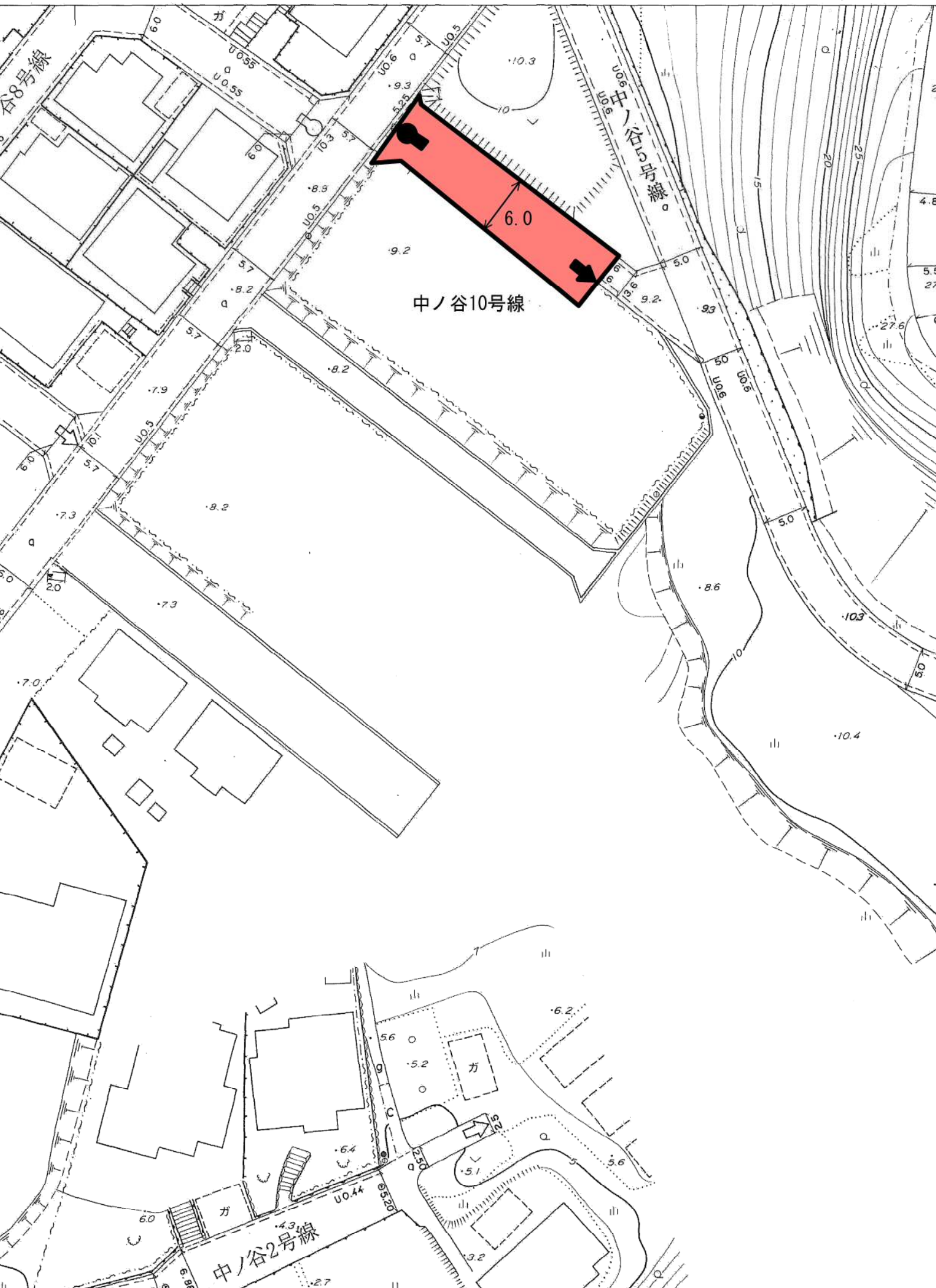
(座標値種別：図上測定)

地番区域見出  
大字上底井野

YPOC

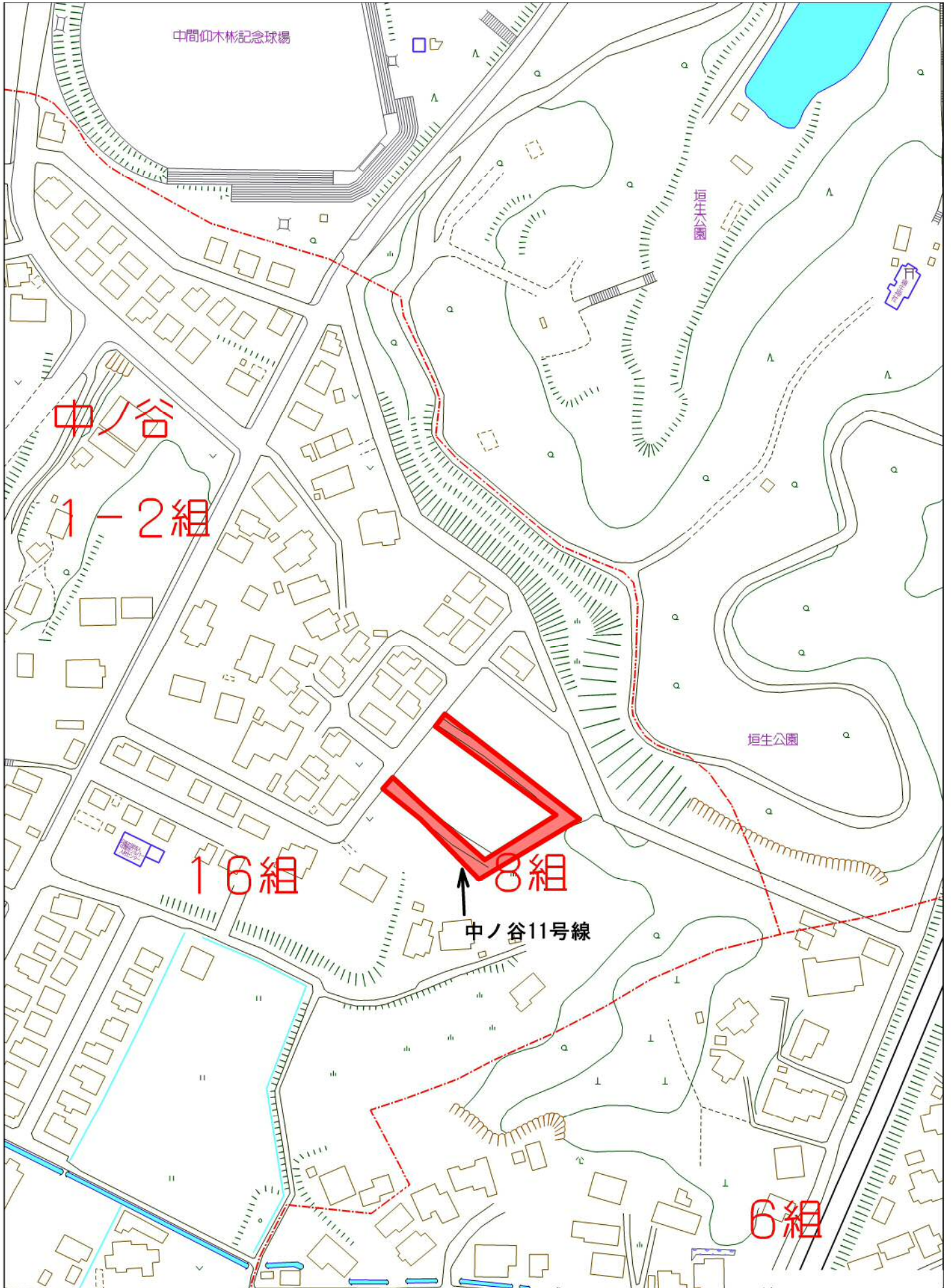
YPOC

+90250.188







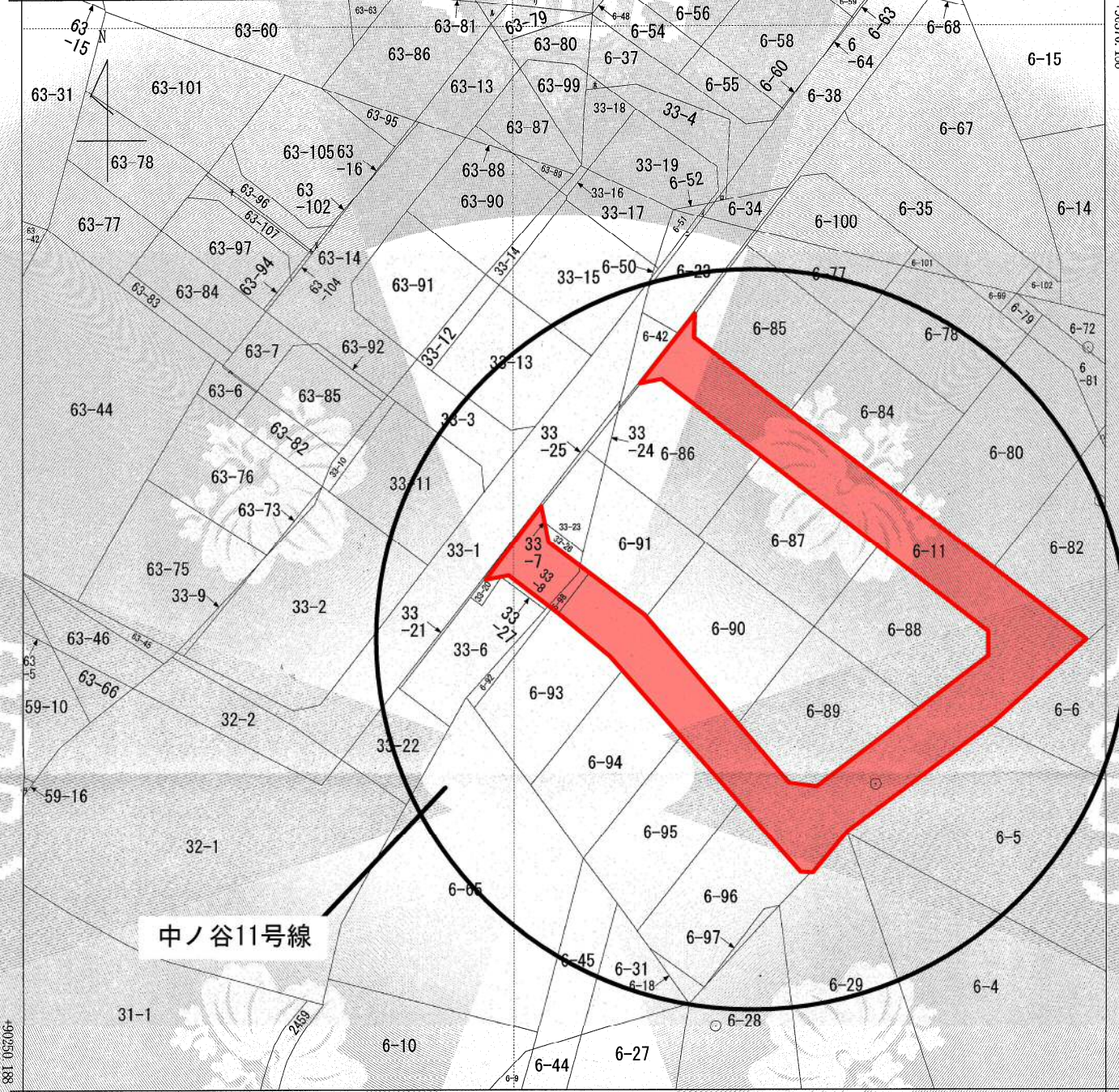


イ 6-33 33-5    ハ 6-83 6-26    ホ 6-53 63-100    ト 63-103 63-106    リ 63-9 63-93    ル 63-98 59-11

(座標値種別：図上測定)

-27952.250

+90376.188



中ノ谷11号線

-28077.250

(座標値種別：図上測定)

地番区域見出し
大字上底井野





中間仰木林記念球場

垣生公園

垣生公園

中ノ谷

1-2組

16組

8組

6組

中ノ谷11号線

面積 857.46㎡

延長 139.42m

平均幅員  $857.46 \div 139.42 \div 6.15\text{m}$