

第66号議案

中間市道路線の変更について

中間市道路線を次のとおり変更することについて、道路法第10条第3項の規定により、議会の議決を求める。

乗越・浄花寺線

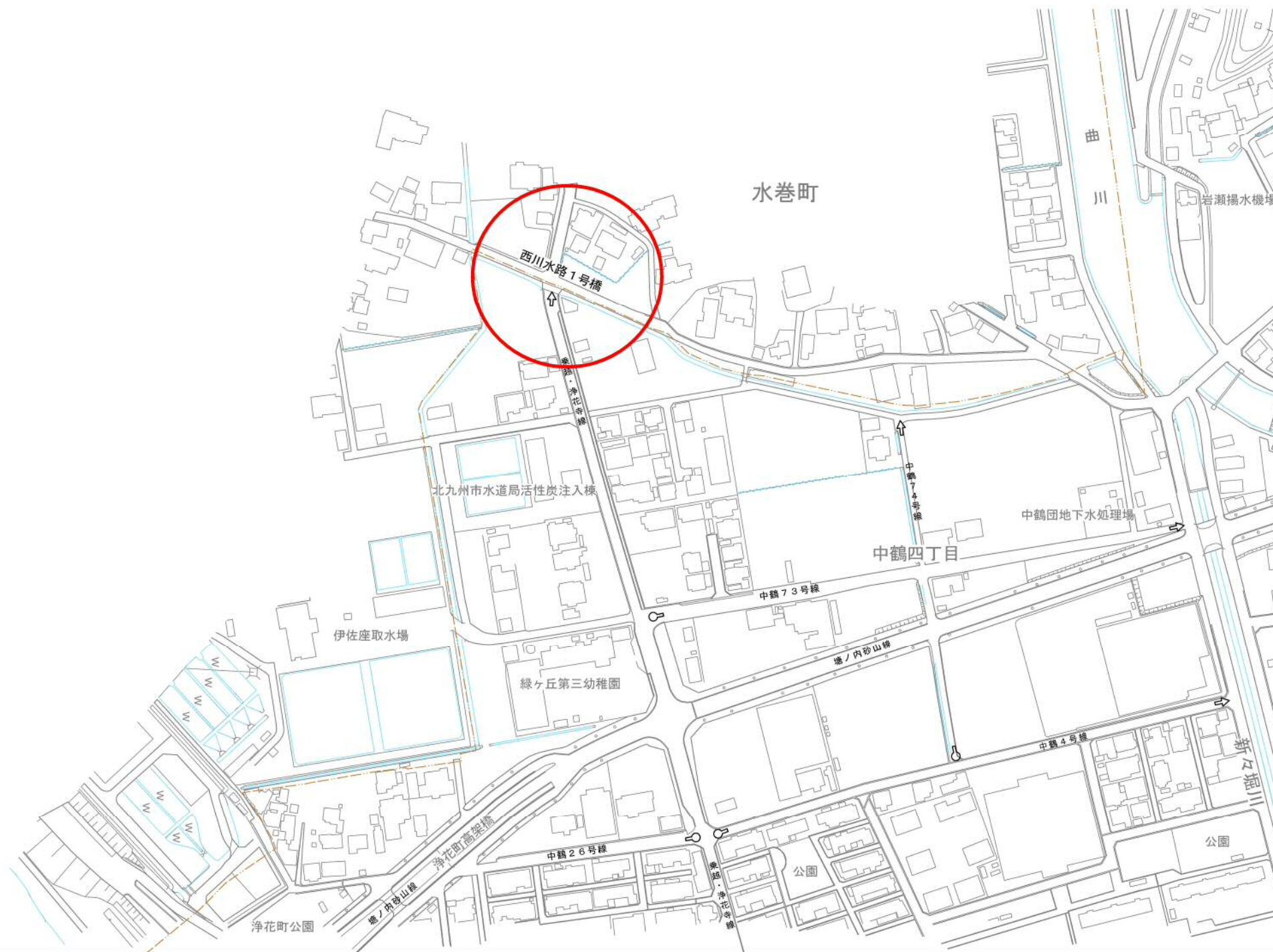
	路線番号	起 点	終 点	平均幅員	実 延 長
変更前	6001	中間市中鶴一丁目 7543-124 地先	中間市中鶴四丁目 1753-1 地先	9.46m	1,112.55m
変更後	6001	中間市中鶴一丁目 7543-124 地先	中間市中鶴四丁目 1753-1 地先	9.46m	1,117.31 m

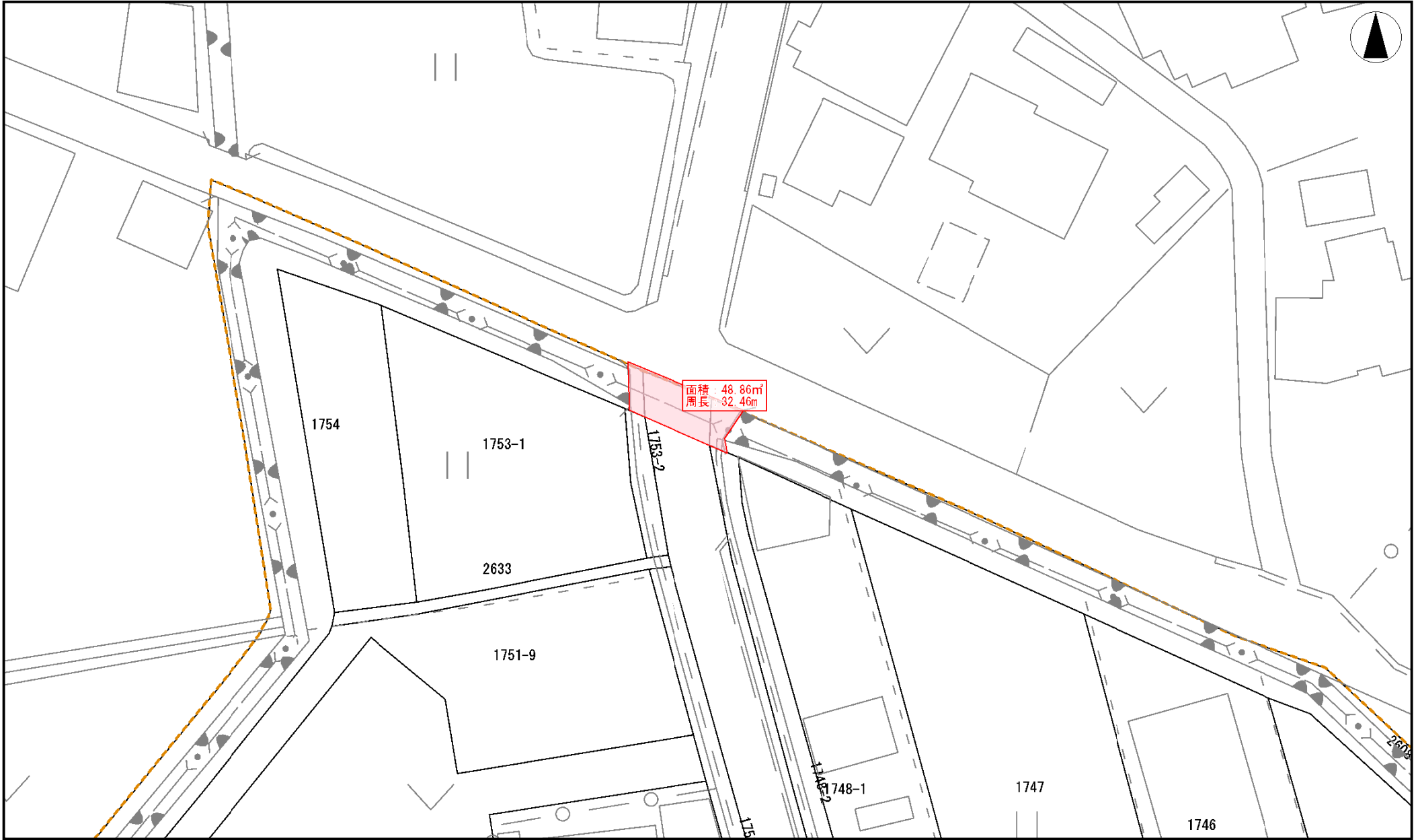
吉隈2号線

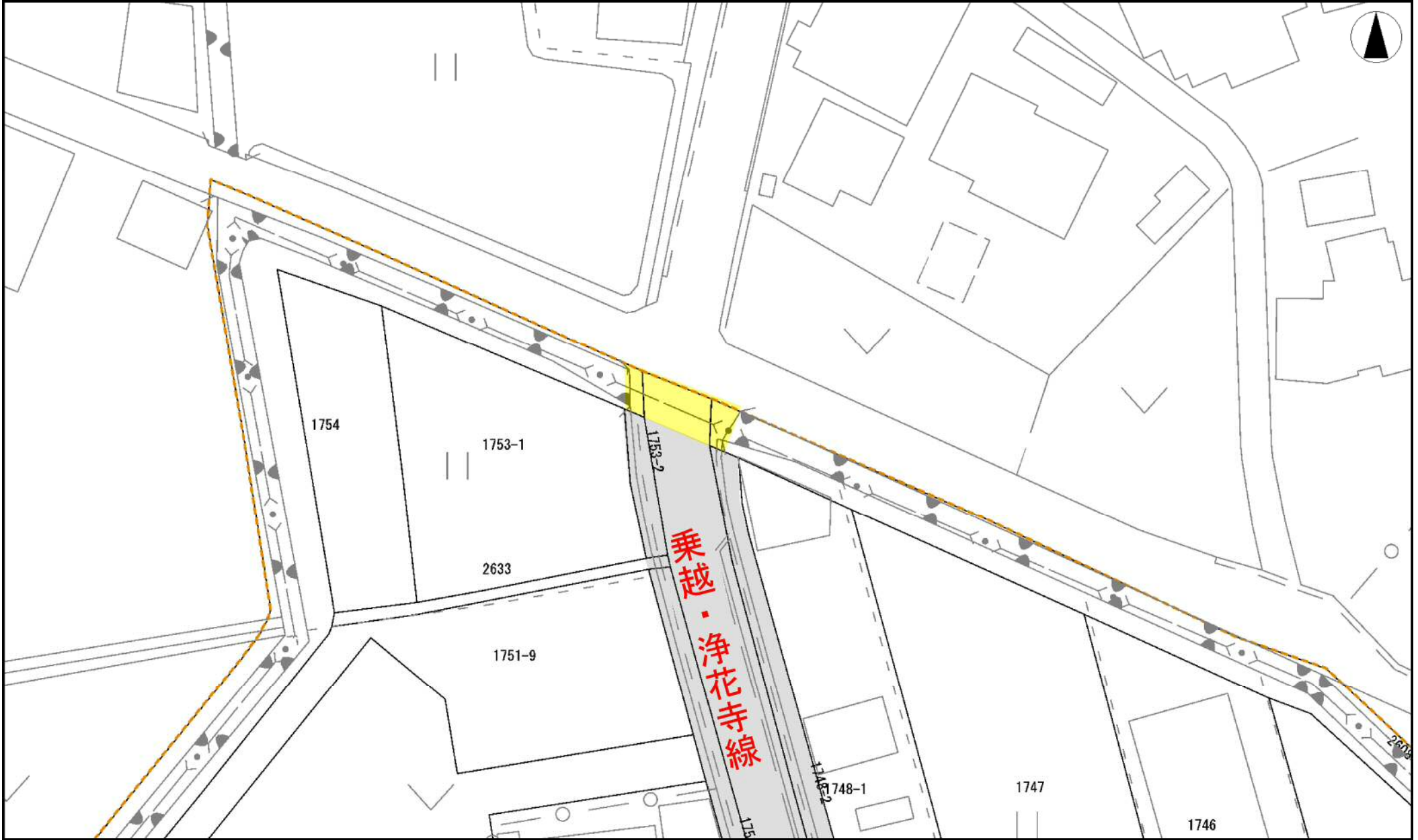
	路線番号	起 点	終 点	平均幅員	実 延 長
変更前	1012	中間市岩瀬西町 1441-2 地先	中間市岩瀬西町 1538-8 地先	3.65m	101.60m
変更後	1012	中間市岩瀬西町 1441-2 地先	中間市岩瀬西町 1538-10 地先	3.75m	119.26 m

令和元年12月3日提出

中間市長 福田 浩







二東一丁目

水巻町

二東二丁目



