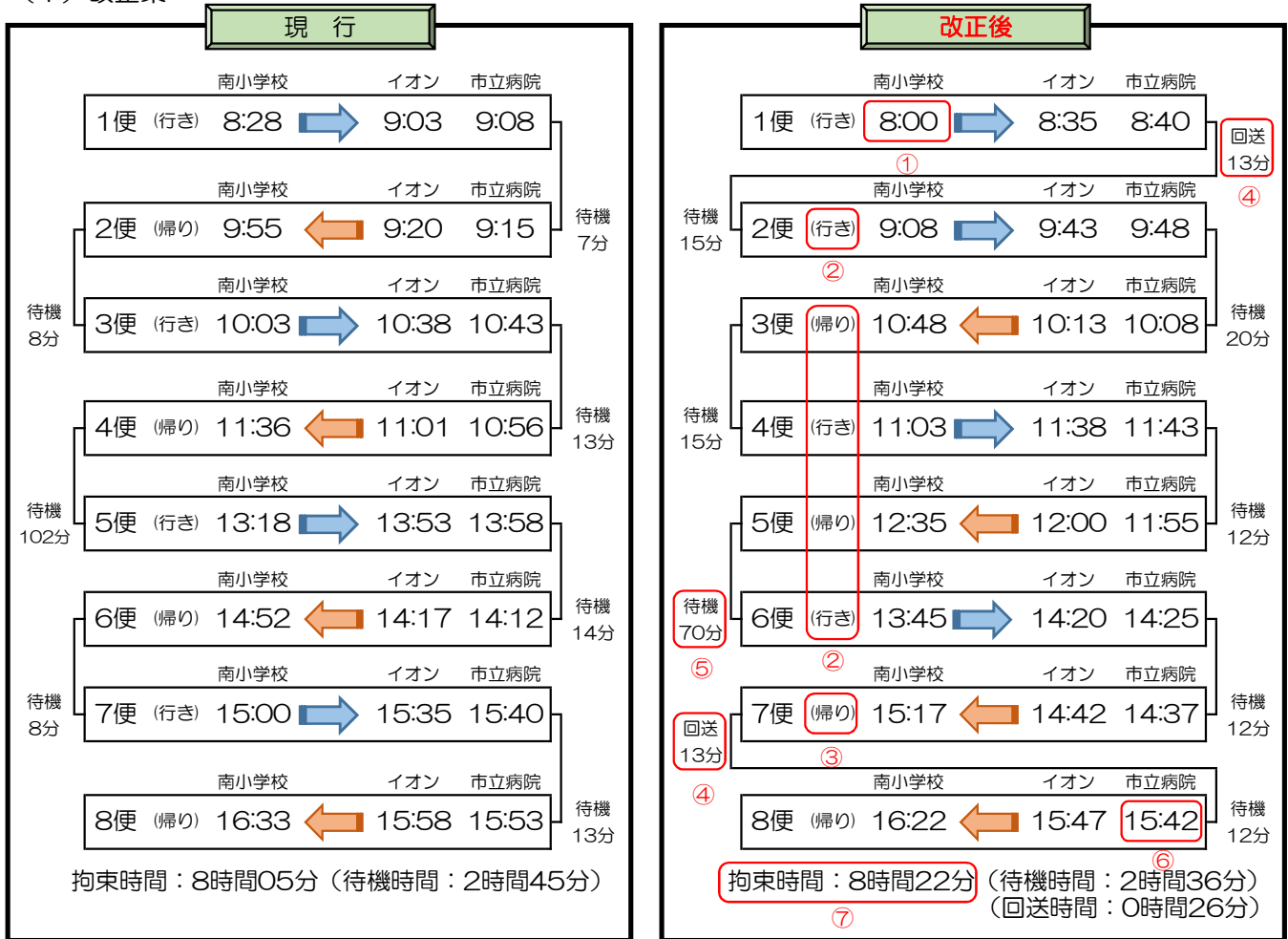


中間南校区「フレンドリー号」通谷・桜台系統 ダイヤ改正案（平成31年10月改正）

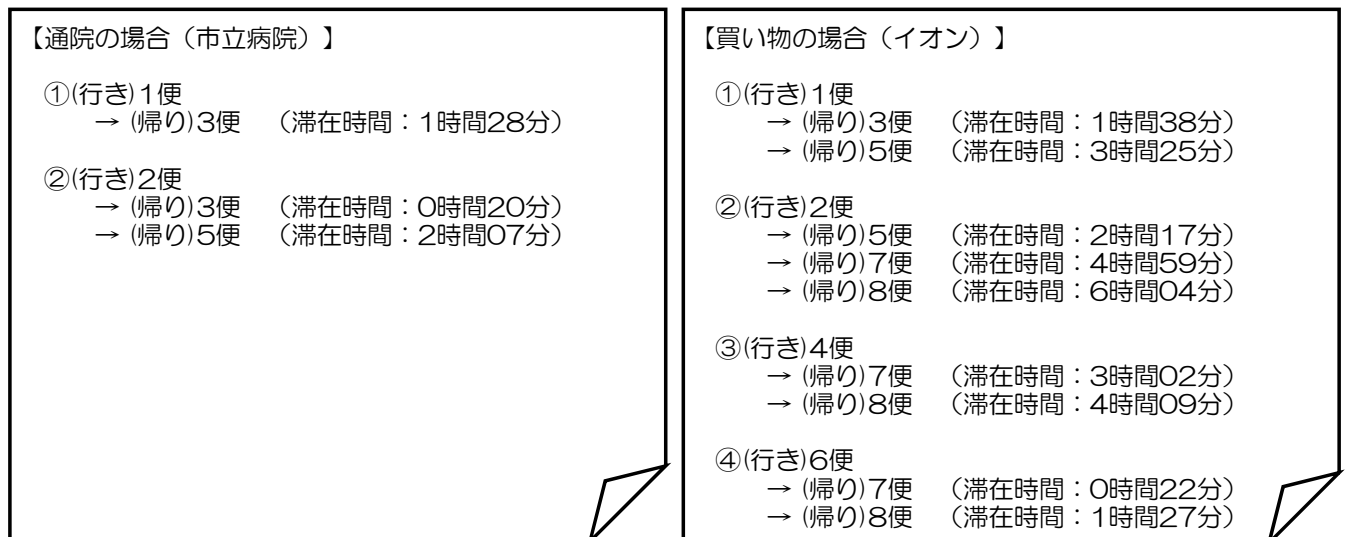
(1) 改正案



(2) 変更点

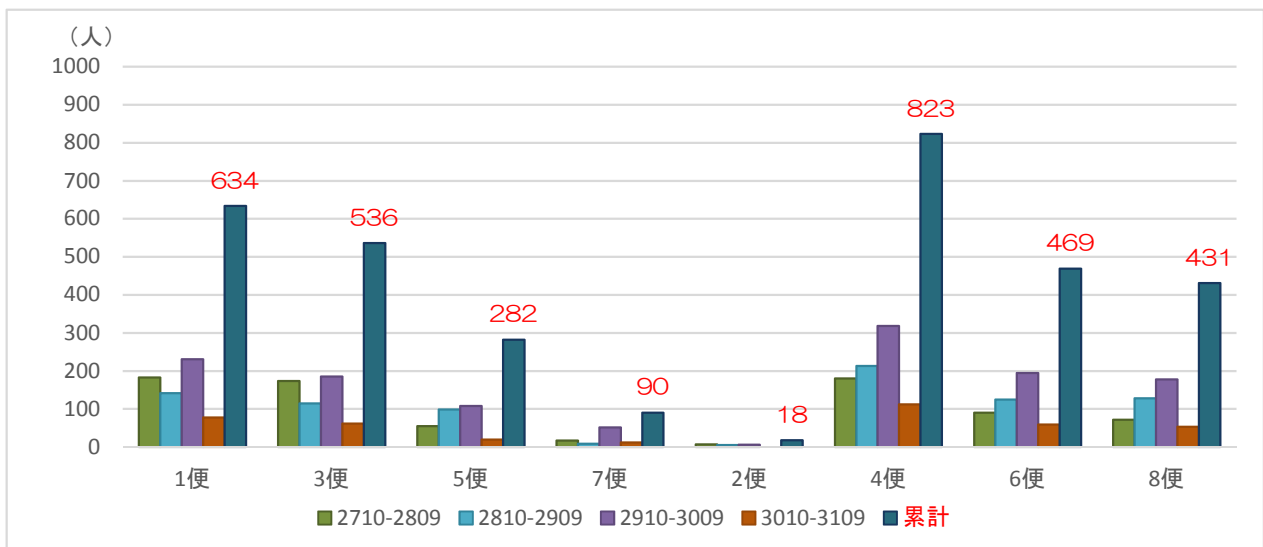
- ① 1便の出発時間を28分繰り上げた。
- ② 2便を行きに変更し、以下、3便を帰り、4便を行き、5便を帰り、6便を行きに変更した。
- ③ 7便を帰りに変更した。
- ④ 2便を行き、7便を帰りに変更したことで、1便と2便の間、7便と8便の間に回送が発生している。
- ⑤ 5便と6便の間に休憩時間として70分の待機時間を設定した。
- ⑥ 最終便の出発時間を11分繰り上げた。
- ⑦ トータルで拘束時間が17分伸びた。

(3) 往復での利用イメージ



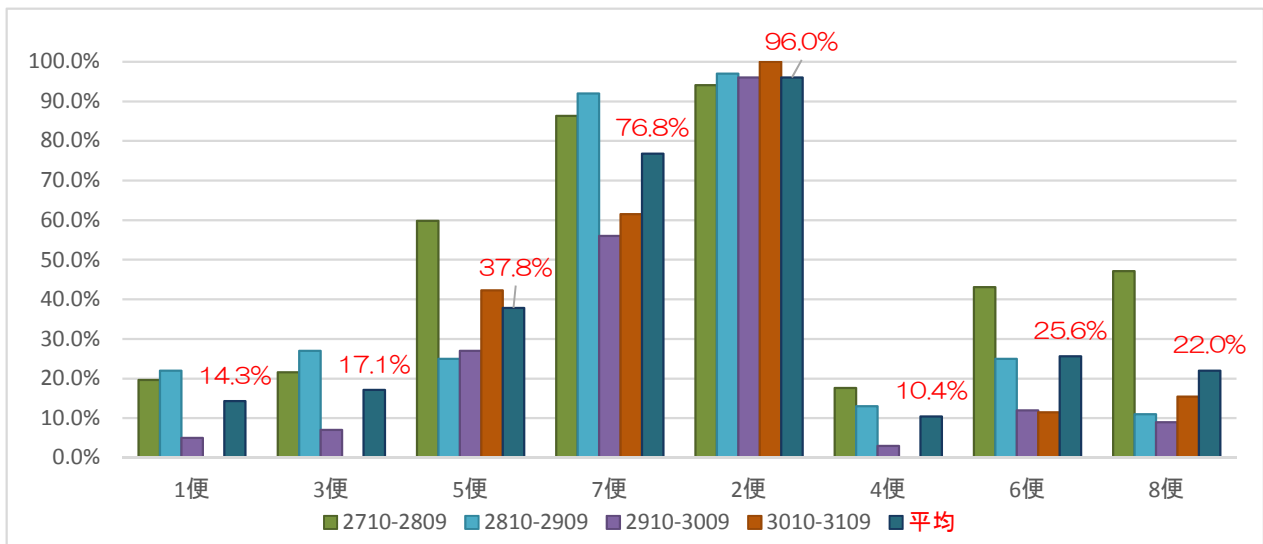
# 通谷・桜台系統 運行便別利用者数及び空き便の状況

## (1) 便別の累計利用者数



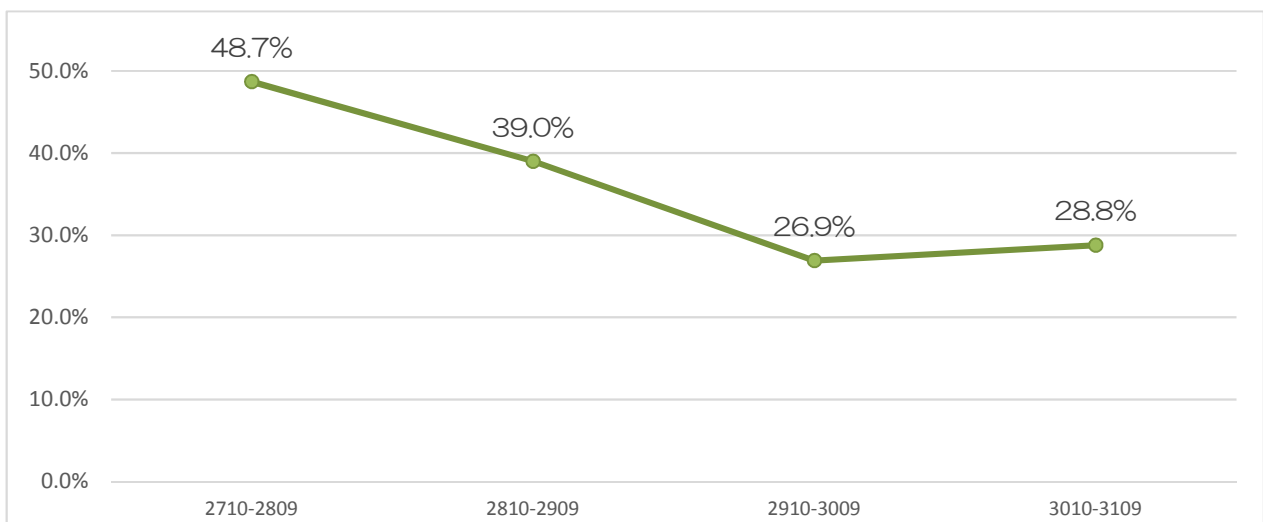
※3010-3109については、平成30年10月から12月まで3か月分を集計

## (2) 便別の空き便の割合



※3010-3109については、平成30年10月から12月まで3か月分を集計

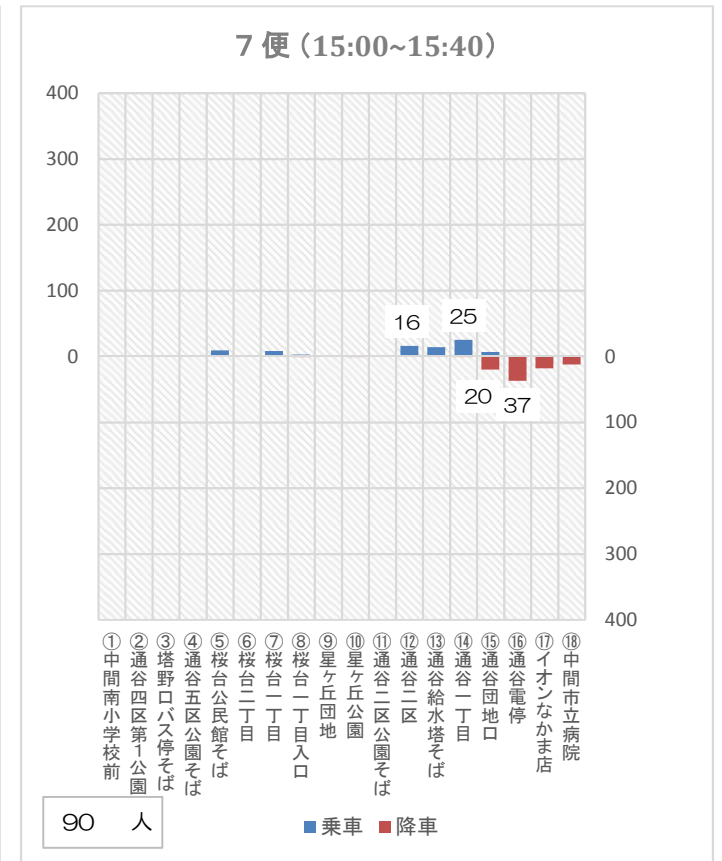
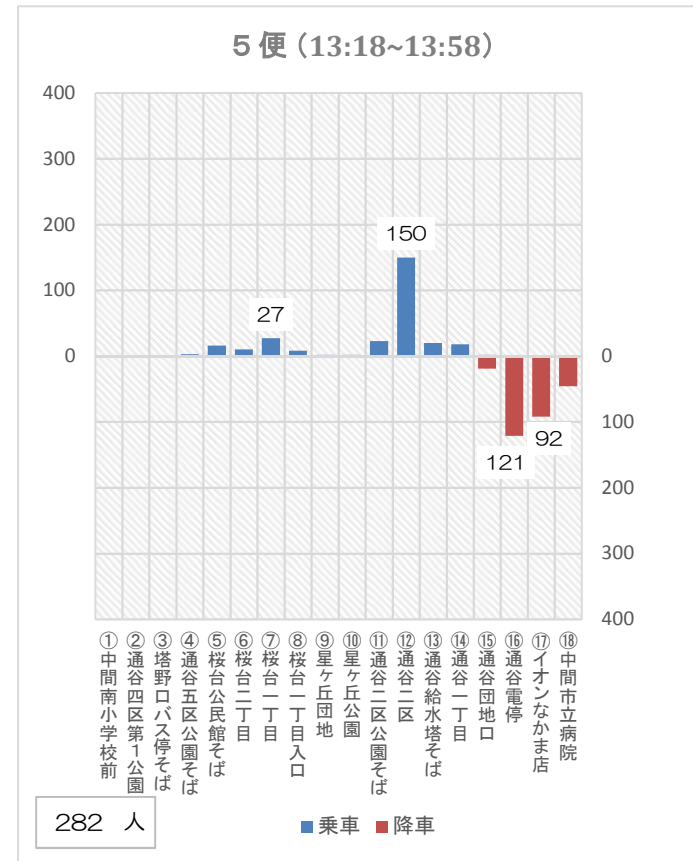
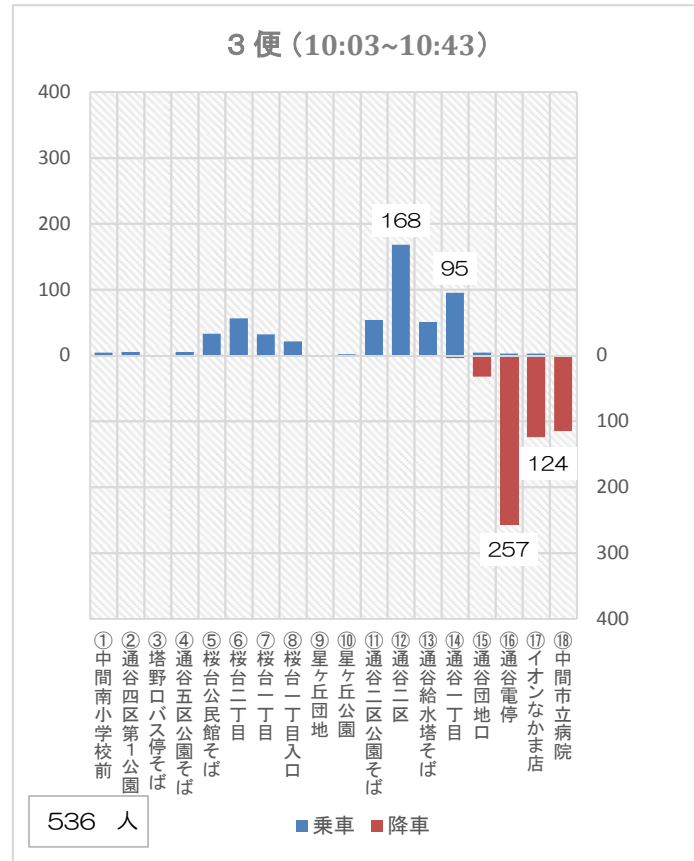
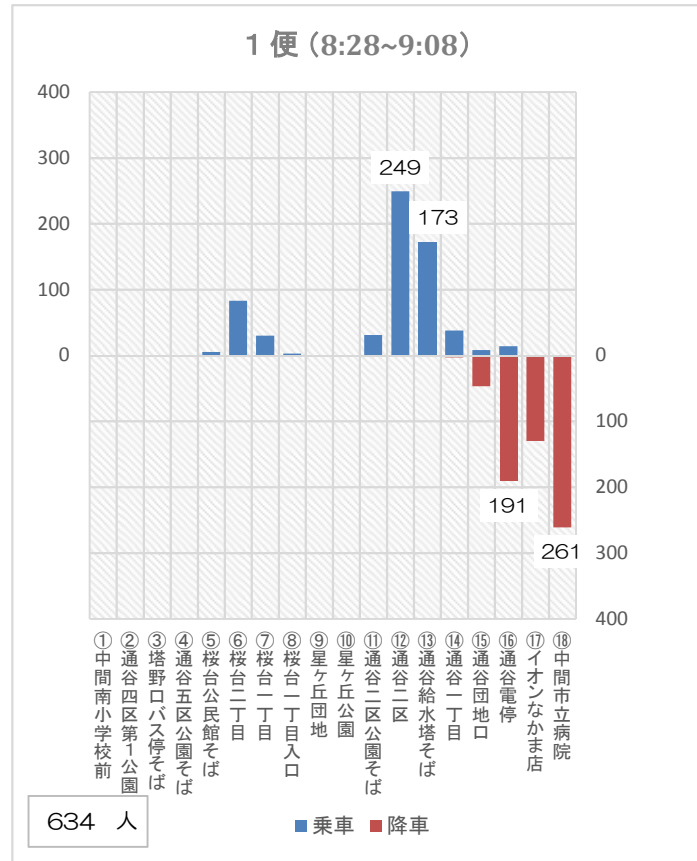
## (3) 年度別 空き便の割合の推移



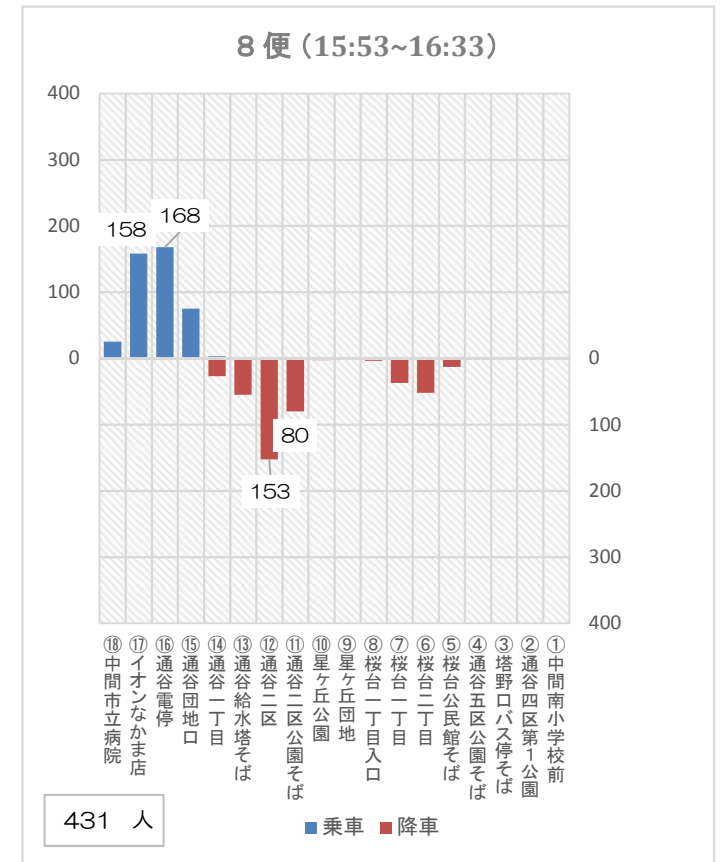
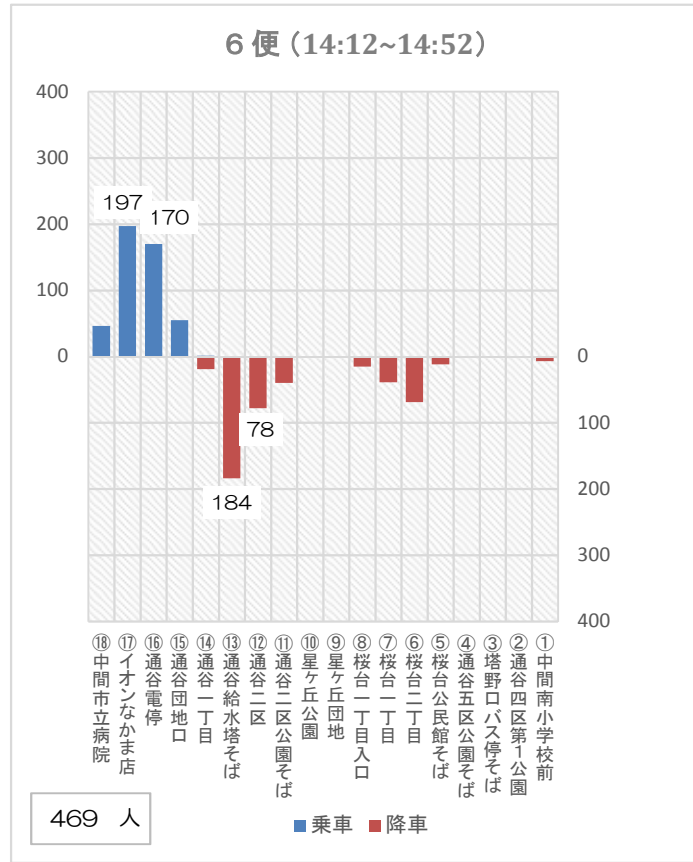
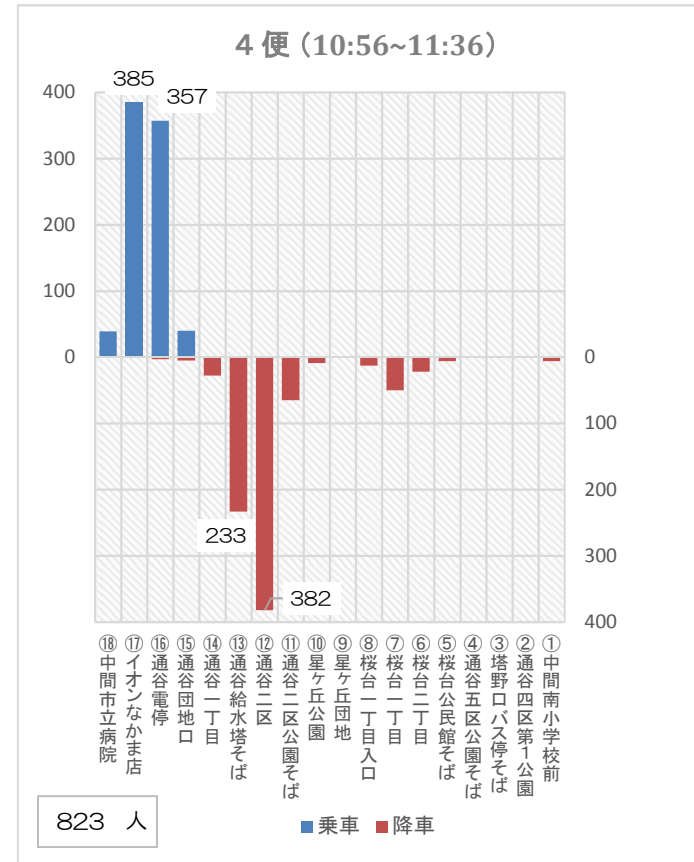
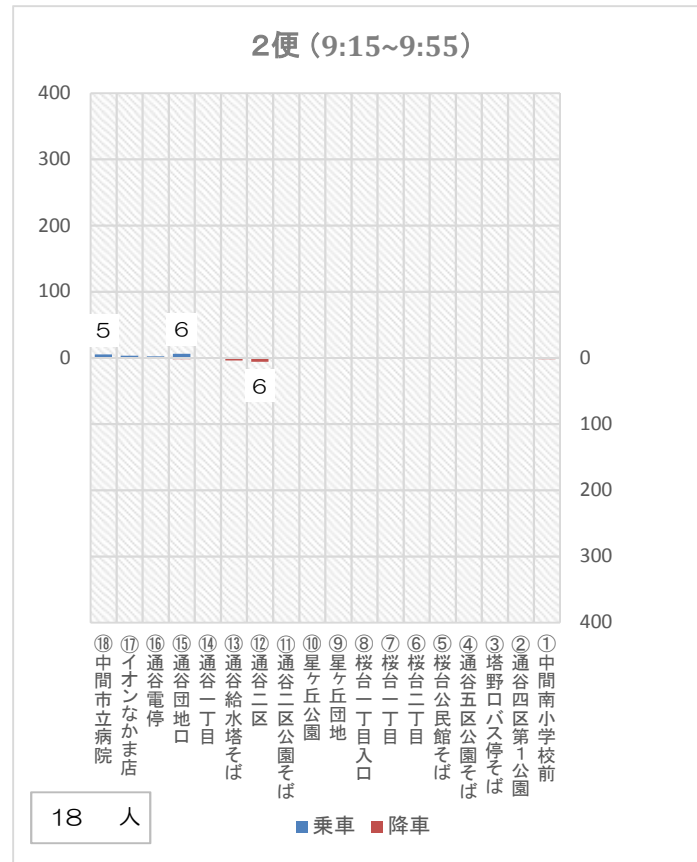
※3010-3109については、平成30年10月から12月まで3か月分を集計

# 通谷・桜台系統の運行便別各停留所累計乗降者数（2015.10～2018.12）

## (1) 往路（中間南小学校前～通谷電停経由～中間市立病院）

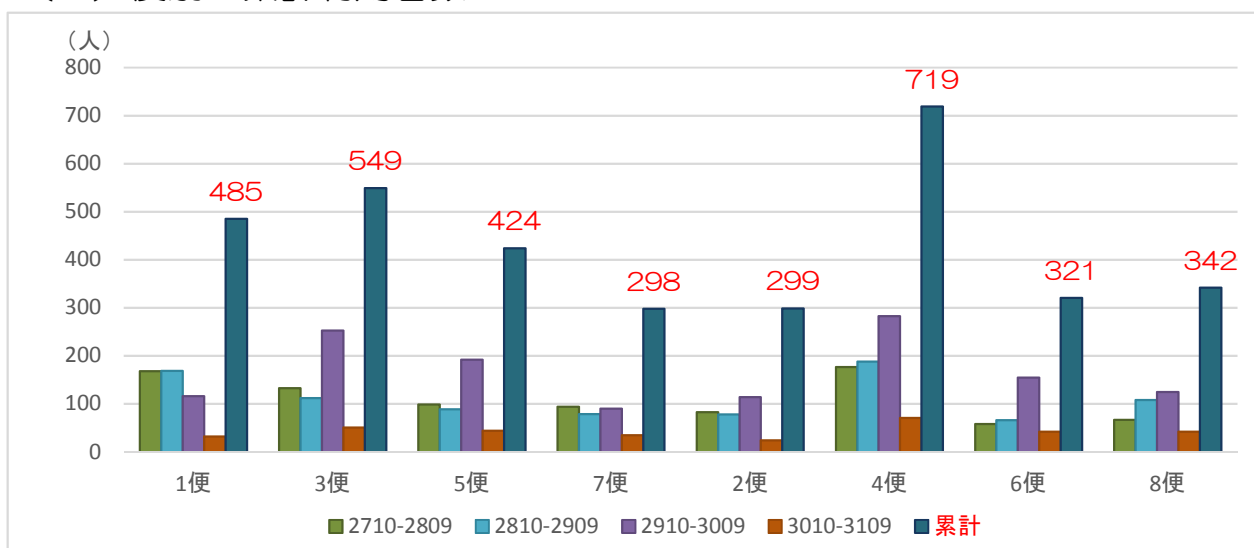


## (2) 復路（中間市立病院～通谷電停経由～中間南小学校前）



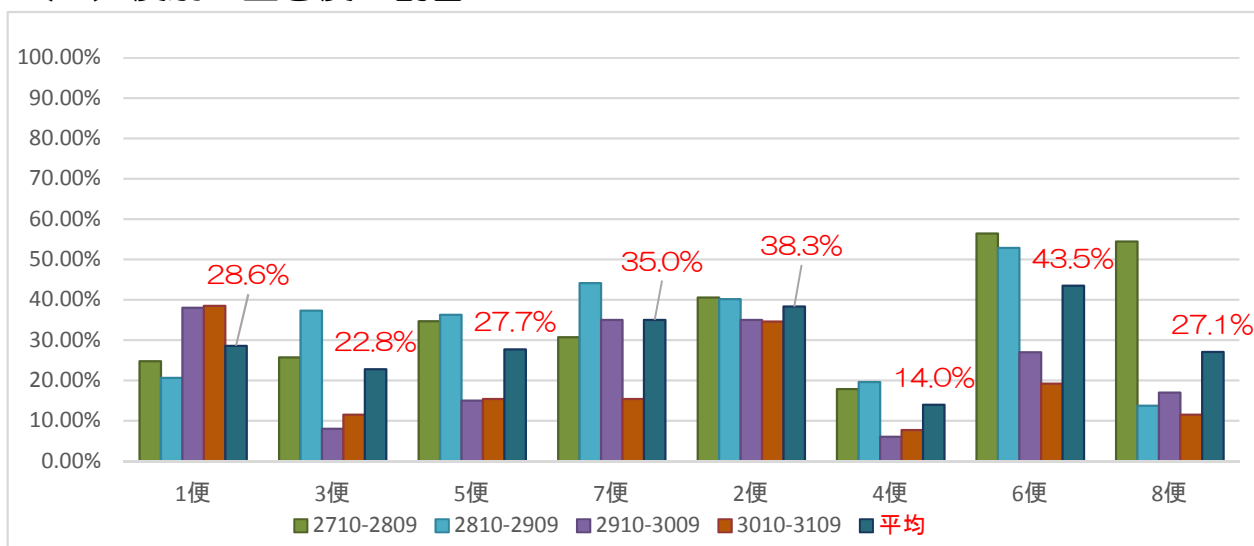
# 太賀・朝霧系統 運行便別利用者数及び空き便の状況

## (1) 便別の累計利用者数



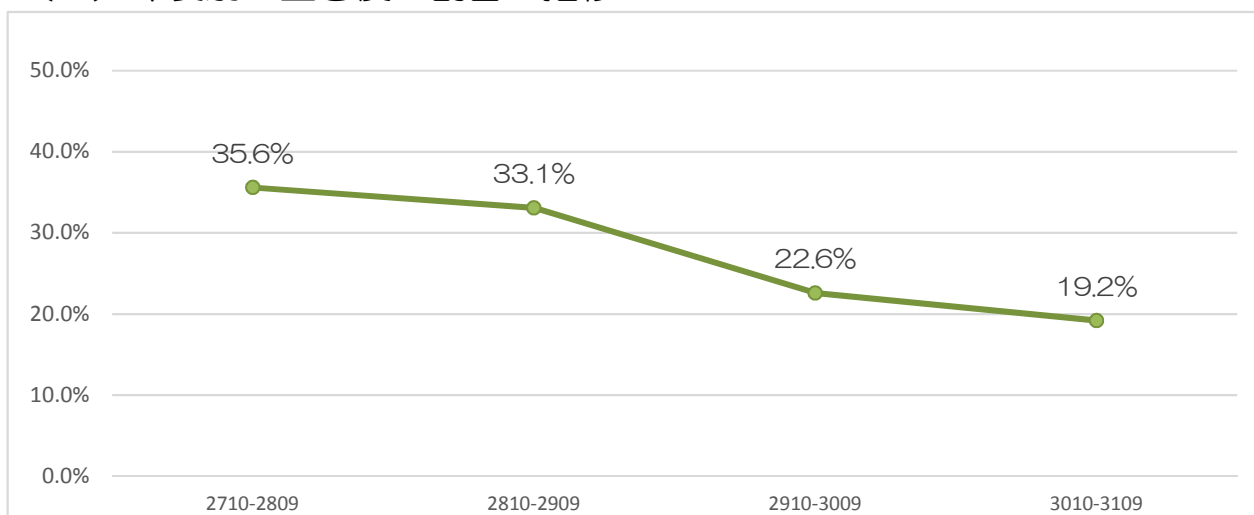
※3010-3109については、平成30年10月から12月まで3か月分を集計

## (2) 便別の空き便の割合



※3010-3109については、平成30年10月から12月まで3か月分を集計

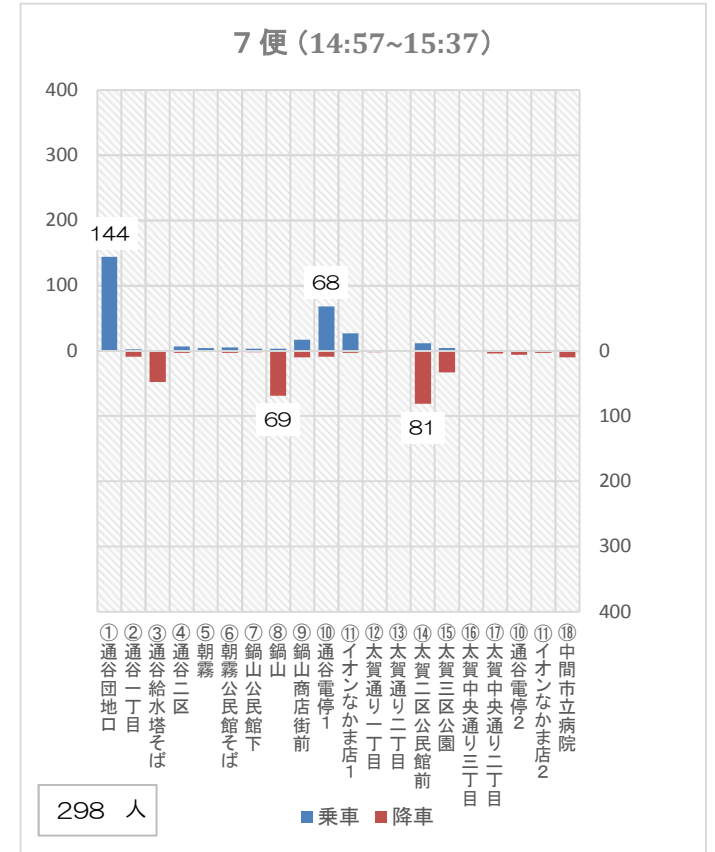
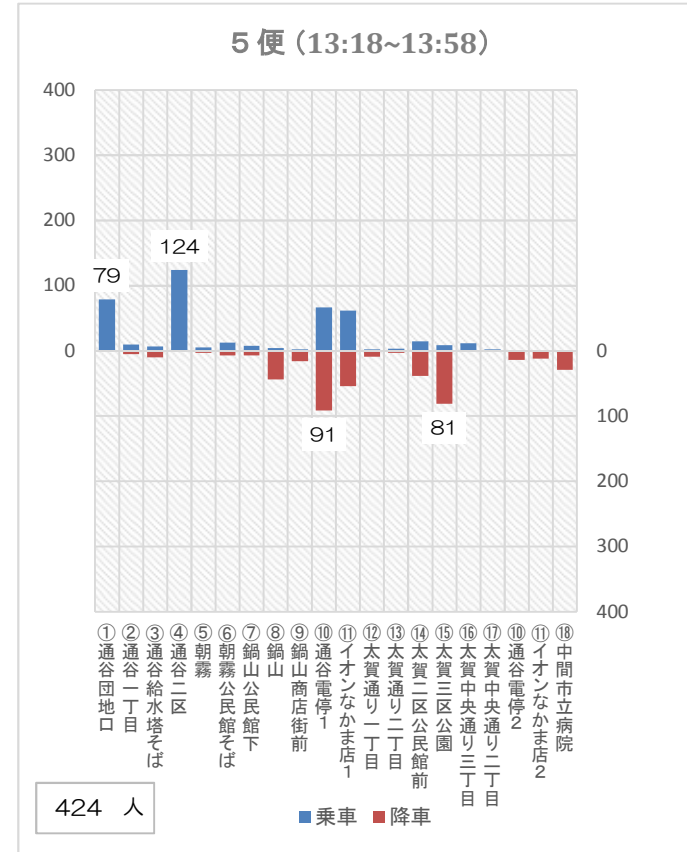
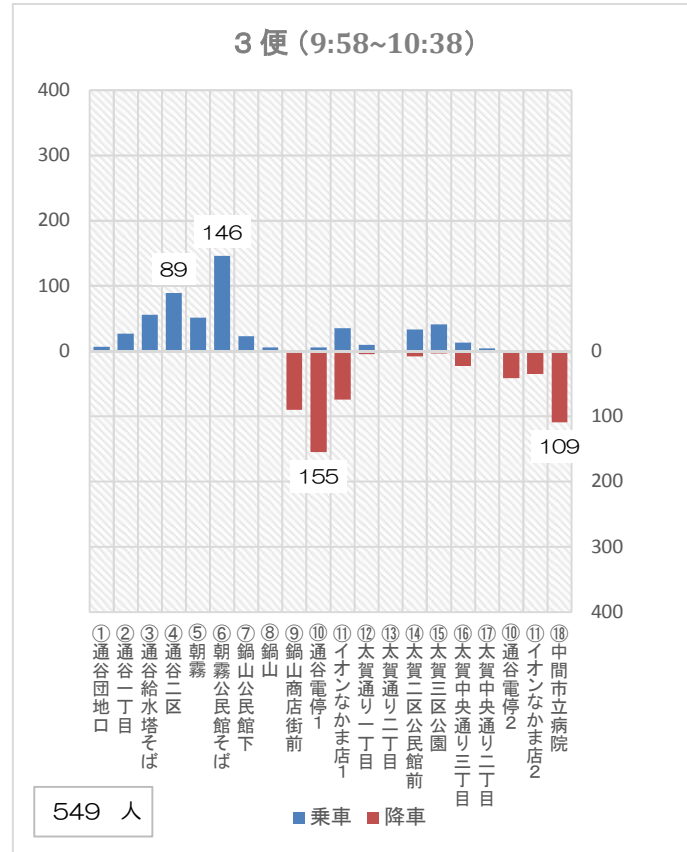
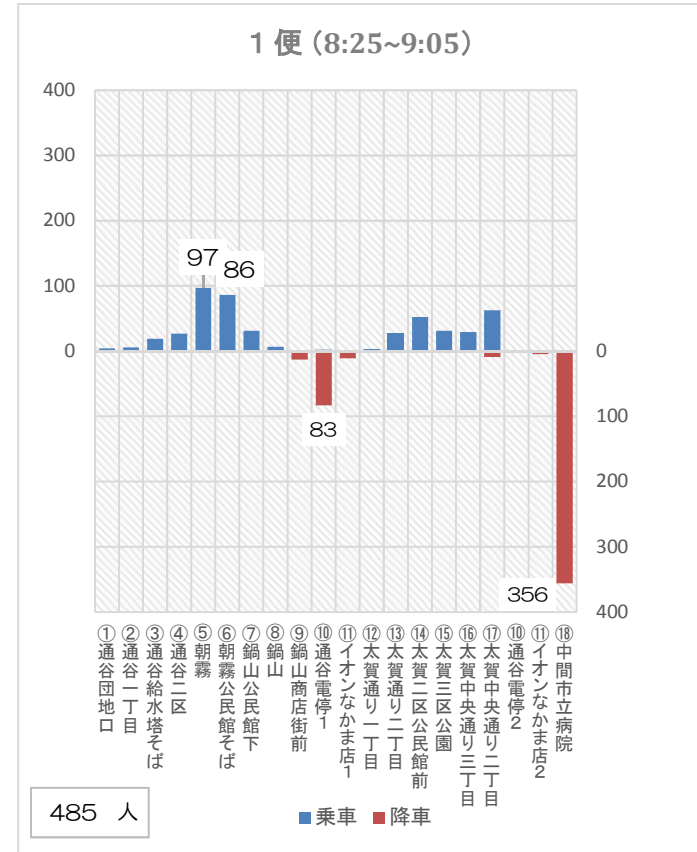
## (3) 年度別 空き便の割合の推移



※3010-3109については、平成30年10月から12月まで3か月分を集計

# 太賀・朝霧系統の運行便別各停留所累計乗降者数（2015.10～2018.12）

## (1) 往路（通谷団地口～通谷電停経由～中間市立病院）



## (2) 復路（中間市立病院～通谷電停～通谷団地口）

