

騒音規制指定図

1 : 10,000

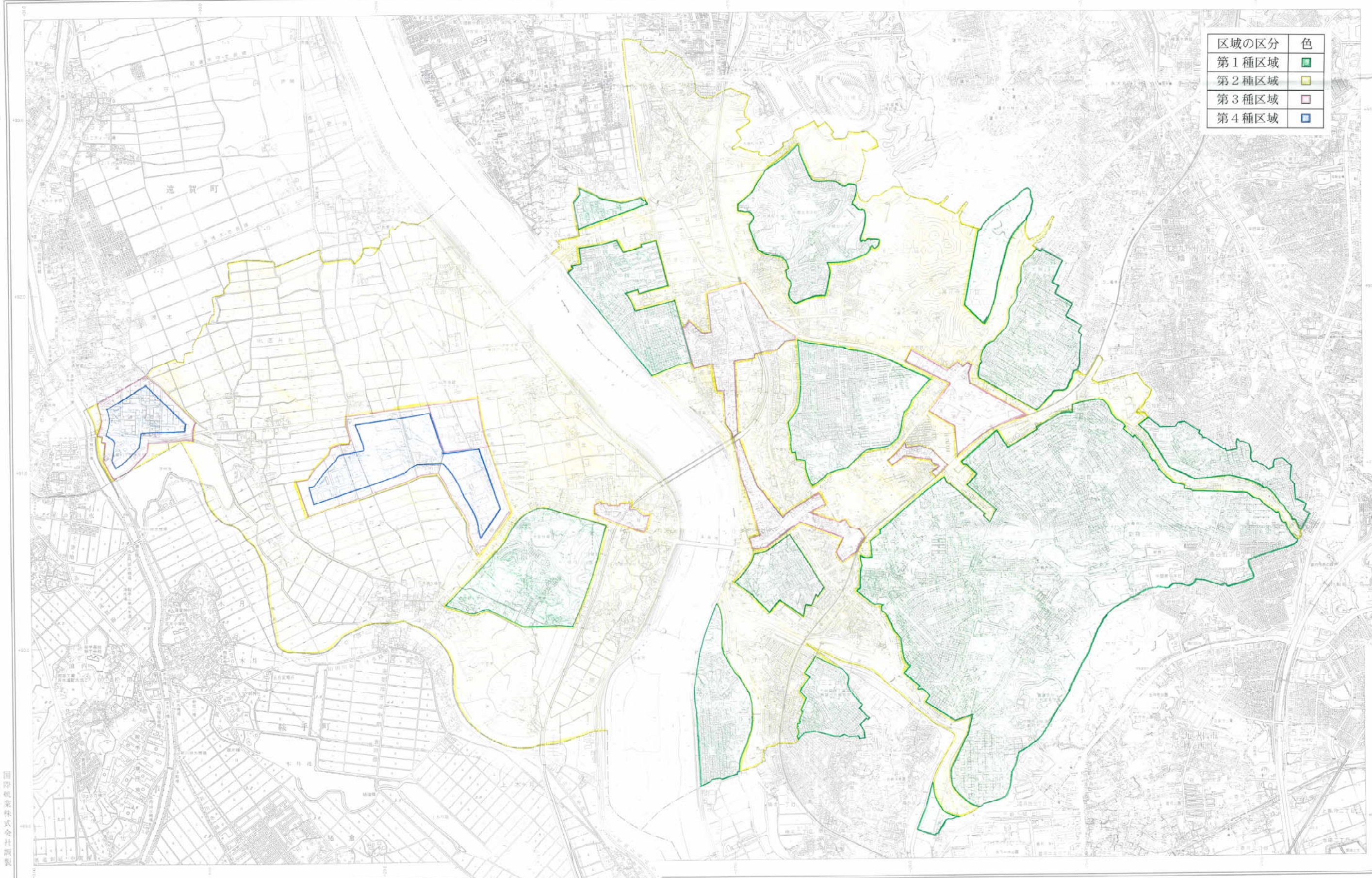
区域の区分	色
第1種区域	■ (緑)
第2種区域	■ (黄)
第3種区域	■ (赤)
第4種区域	■ (青)

行政区域
福岡県
中間市



記号

- ▲ 1:1 正角の
- ▲ 1:2 正角の
- ▲ 1:3 正角の
- ▲ 1:4 正角の
- ▲ 1:5 正角の
- ▲ 1:6 正角の
- ▲ 1:7 正角の
- ▲ 1:8 正角の
- ▲ 1:9 正角の
- ▲ 1:10 正角の
- ▲ 1:11 正角の
- ▲ 1:12 正角の
- ▲ 1:13 正角の
- ▲ 1:14 正角の
- ▲ 1:15 正角の
- ▲ 1:16 正角の
- ▲ 1:17 正角の
- ▲ 1:18 正角の
- ▲ 1:19 正角の
- ▲ 1:20 正角の
- ▲ 1:21 正角の
- ▲ 1:22 正角の
- ▲ 1:23 正角の
- ▲ 1:24 正角の
- ▲ 1:25 正角の
- ▲ 1:26 正角の
- ▲ 1:27 正角の
- ▲ 1:28 正角の
- ▲ 1:29 正角の
- ▲ 1:30 正角の
- ▲ 1:31 正角の
- ▲ 1:32 正角の
- ▲ 1:33 正角の
- ▲ 1:34 正角の
- ▲ 1:35 正角の
- ▲ 1:36 正角の
- ▲ 1:37 正角の
- ▲ 1:38 正角の
- ▲ 1:39 正角の
- ▲ 1:40 正角の
- ▲ 1:41 正角の
- ▲ 1:42 正角の
- ▲ 1:43 正角の
- ▲ 1:44 正角の
- ▲ 1:45 正角の
- ▲ 1:46 正角の
- ▲ 1:47 正角の
- ▲ 1:48 正角の
- ▲ 1:49 正角の
- ▲ 1:50 正角の
- ▲ 1:51 正角の
- ▲ 1:52 正角の
- ▲ 1:53 正角の
- ▲ 1:54 正角の
- ▲ 1:55 正角の
- ▲ 1:56 正角の
- ▲ 1:57 正角の
- ▲ 1:58 正角の
- ▲ 1:59 正角の
- ▲ 1:60 正角の
- ▲ 1:61 正角の
- ▲ 1:62 正角の
- ▲ 1:63 正角の
- ▲ 1:64 正角の
- ▲ 1:65 正角の
- ▲ 1:66 正角の
- ▲ 1:67 正角の
- ▲ 1:68 正角の
- ▲ 1:69 正角の
- ▲ 1:70 正角の
- ▲ 1:71 正角の
- ▲ 1:72 正角の
- ▲ 1:73 正角の
- ▲ 1:74 正角の
- ▲ 1:75 正角の
- ▲ 1:76 正角の
- ▲ 1:77 正角の
- ▲ 1:78 正角の
- ▲ 1:79 正角の
- ▲ 1:80 正角の
- ▲ 1:81 正角の
- ▲ 1:82 正角の
- ▲ 1:83 正角の
- ▲ 1:84 正角の
- ▲ 1:85 正角の
- ▲ 1:86 正角の
- ▲ 1:87 正角の
- ▲ 1:88 正角の
- ▲ 1:89 正角の
- ▲ 1:90 正角の
- ▲ 1:91 正角の
- ▲ 1:92 正角の
- ▲ 1:93 正角の
- ▲ 1:94 正角の
- ▲ 1:95 正角の
- ▲ 1:96 正角の
- ▲ 1:97 正角の
- ▲ 1:98 正角の
- ▲ 1:99 正角の
- ▲ 1:100 正角の



中
間
市

平成18年7月現在
この中間市全図は、平成14年12月作成中間市基本図（承認番号：平14北公図345号）を縮小複製したものであり、
この中間市全図は、北九州市市長の承認を得て、関係団体の測量成果を使用して作成したものです。
〔承認番号〕平成18年北九州市建設部第116号
この中間市全図は、水巻町会、渡賀町会、新平町会の承認を得て、各町会発行の1/10,000地形図を使用したものであり、

1 : 10,000

国研産業株式会社調製

平成十九年五月印刷