

第20号議案

中間市道路線の変更について

中間市道路線を次のとおり変更することについて、道路法第10条第3項の規定により、議会の議決を求める。

本町4号線

	路線番号	起 点	終 点	平均幅員	実 延 長
変更前	1275	中間市中間三丁目 4158-6 地先	中間市中間四丁目 6659-1 地先	4.3m	302.52m
変更後	1275	中間市中間四丁目 4158-1 地先	中間市中間四丁目 6659-1 地先	4.4m	296.91m

仮家2号線

		起 点	終 点	平均幅員	実 延 長
変更前	1279	中間市中間二丁目 4135-16 地先	中間市中間一丁目 4126-7 地先	4.49m	68.48m
変更後	1279	中間市中間一丁目 4135-15 地先	中間市中間一丁目 4126-7 地先	4.68m	55.51m

道元6号線

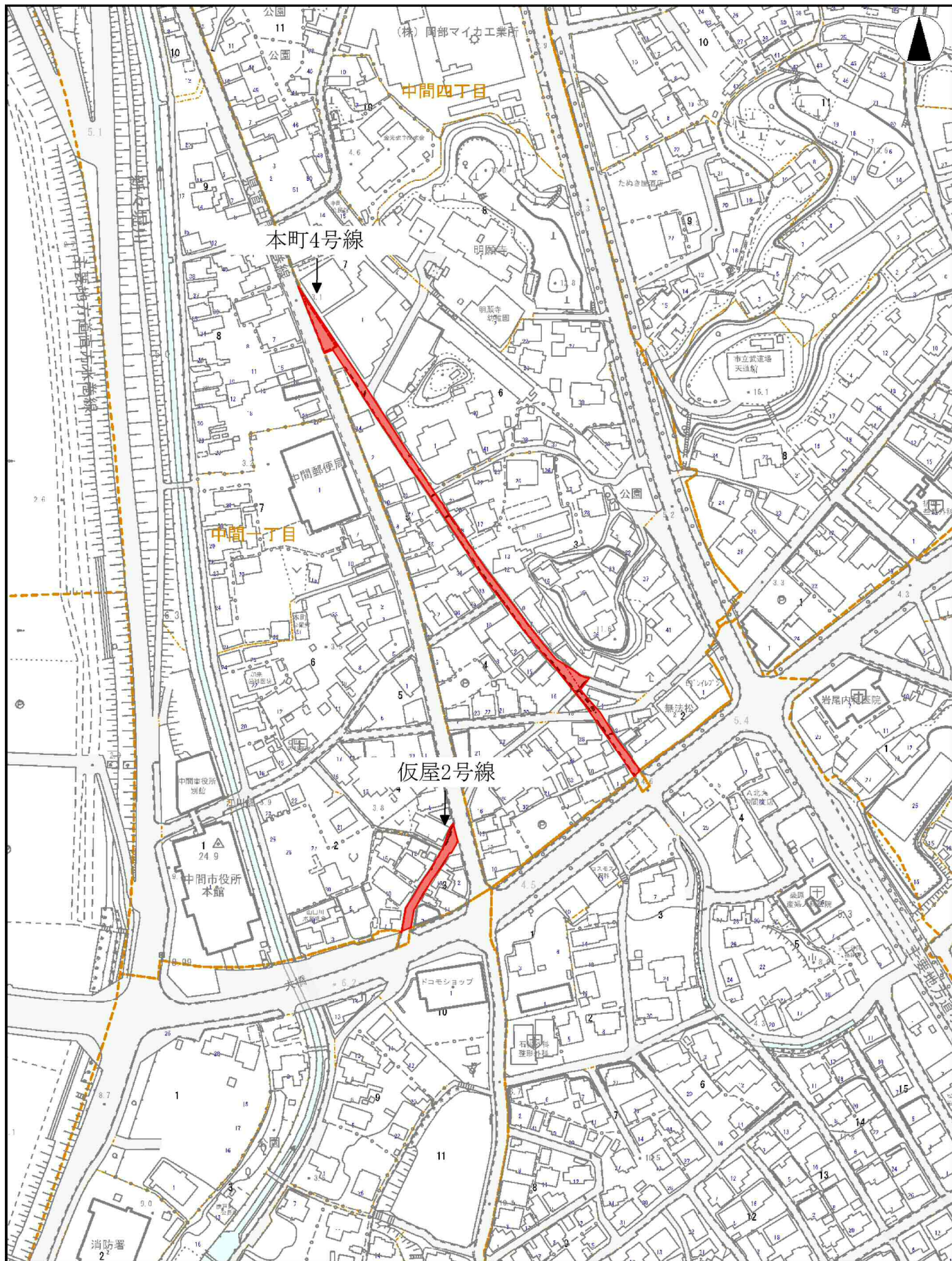
		起 点	終 点	平均幅員	実 延 長
変更前	2091	中間市中尾二丁目 3421-47 地先	中間市中尾二丁目 3421-45 地先	6.10m	204.94m
変更後	2091	中間市中尾二丁目 3421-47 地先	中間市中尾二丁目 3421-42 地先	6.77m	264.79m

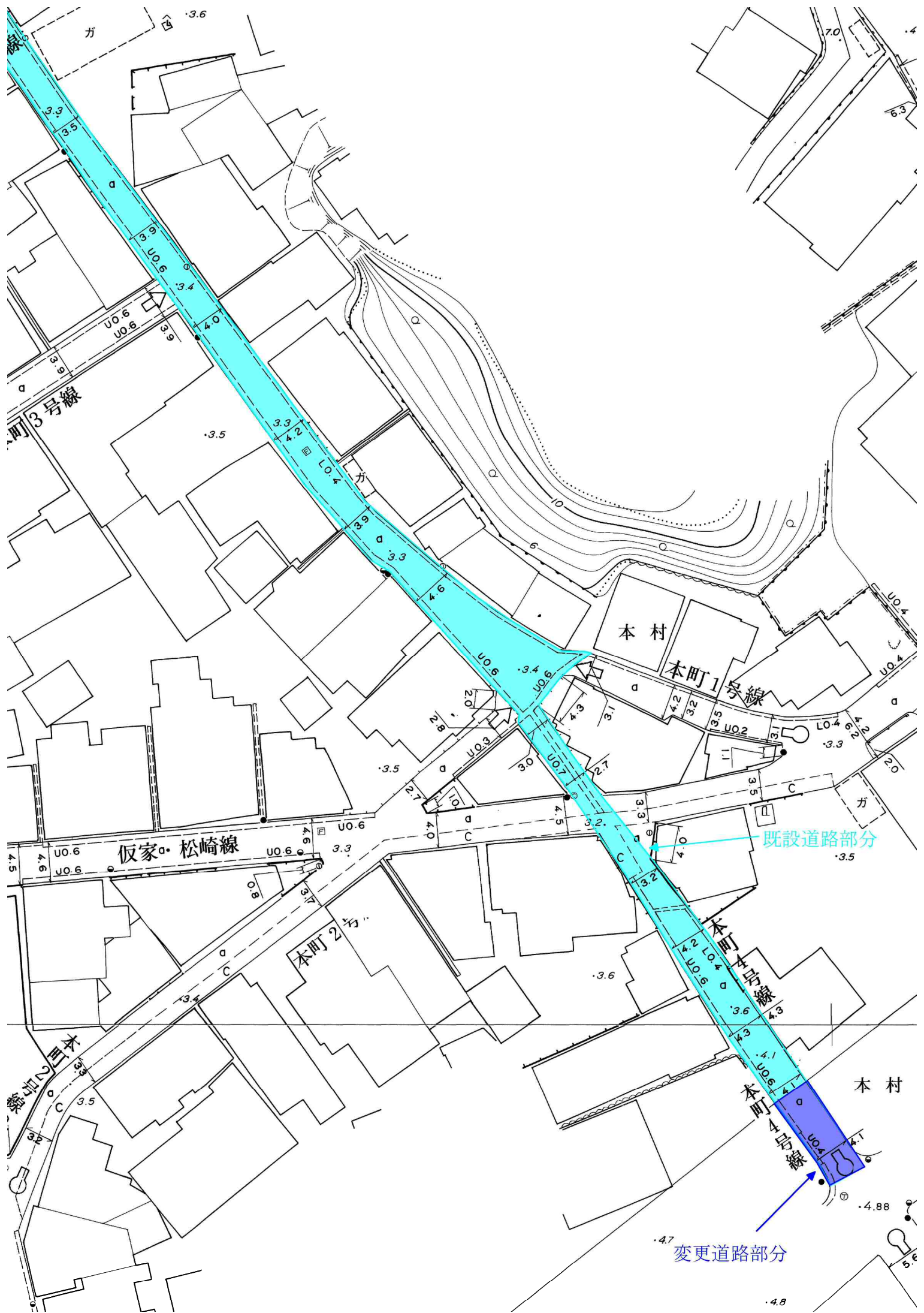
御座ノ瀬2号線

		起 点	終 点	平均幅員	実 延 長
変更前	3153	中間市大字上底井野 字御座ノ瀬 737-6 地 先	中間市大字上底井野 字御座ノ瀬 742-9 地 先	6.07m	97.56m
変更後	3153	中間市大字上底井野 字御座ノ瀬 737-6 地 先	中間市大字上底井野 字御座ノ瀬 120-70 地先	6.07m	115.56m

平成28年3月1日提出

中間市長 松下 俊男





既設道路部分

変更道路部分

町3号線

仮家・松崎線

本町2号線

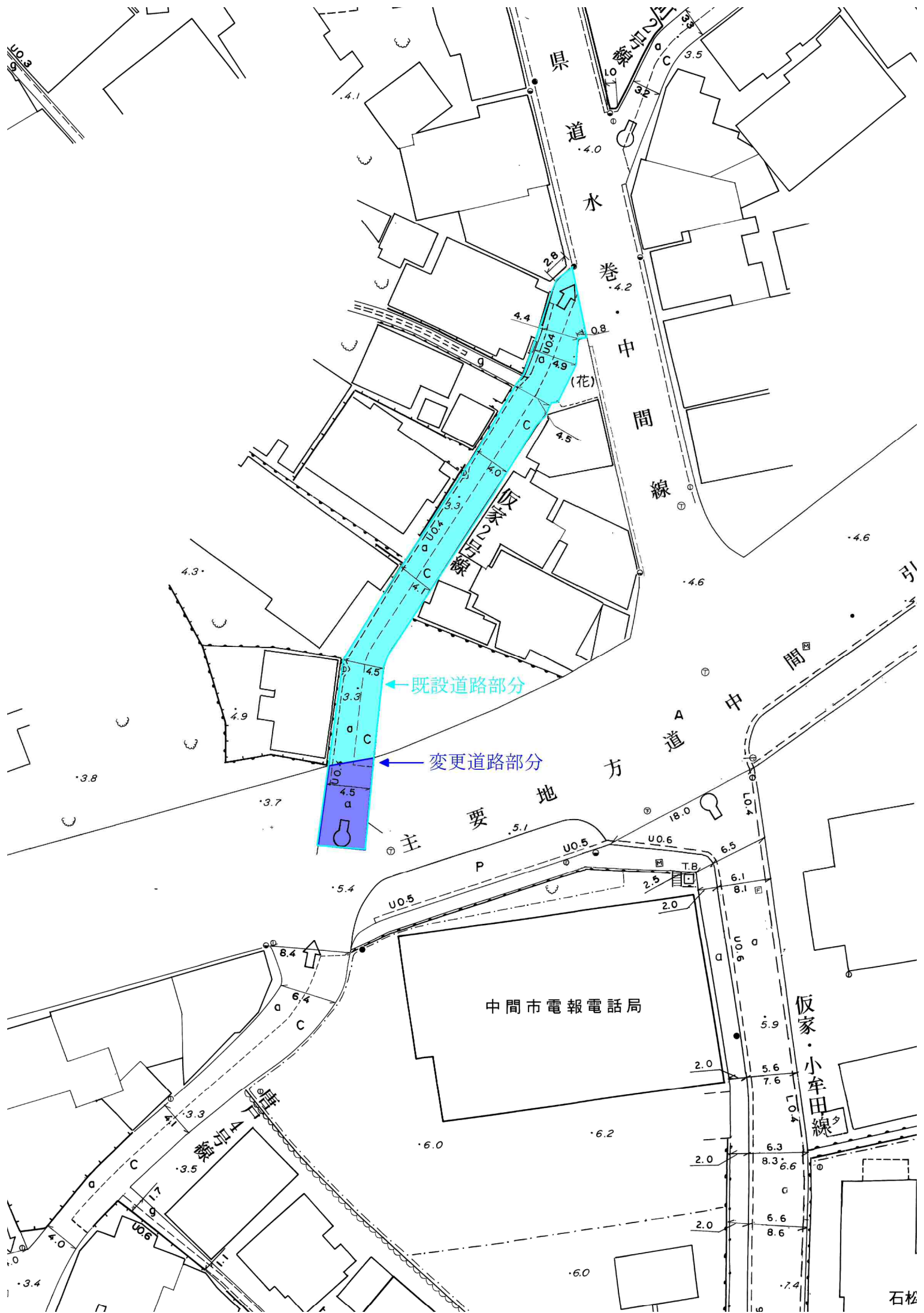
本村

本町1号線

本町4号線

本村

本町3号線



県道

水巻

中間線

方道

中間

← 既設道路部分

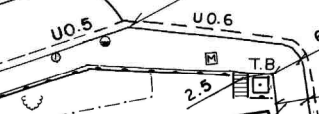
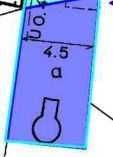
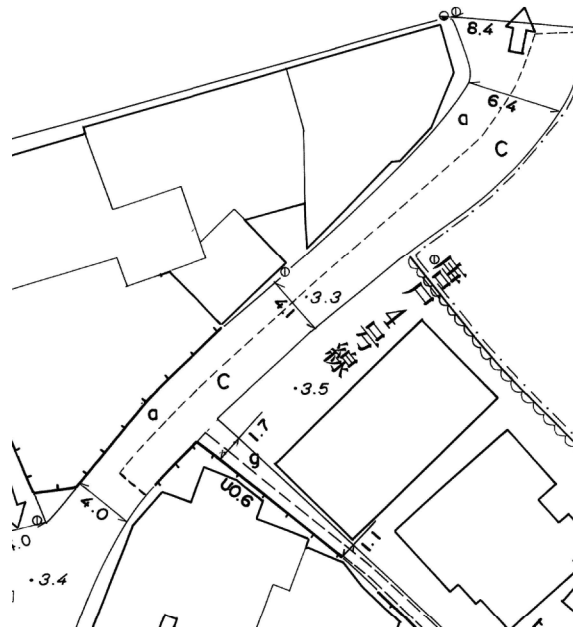
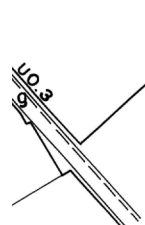
← 変更道路部分

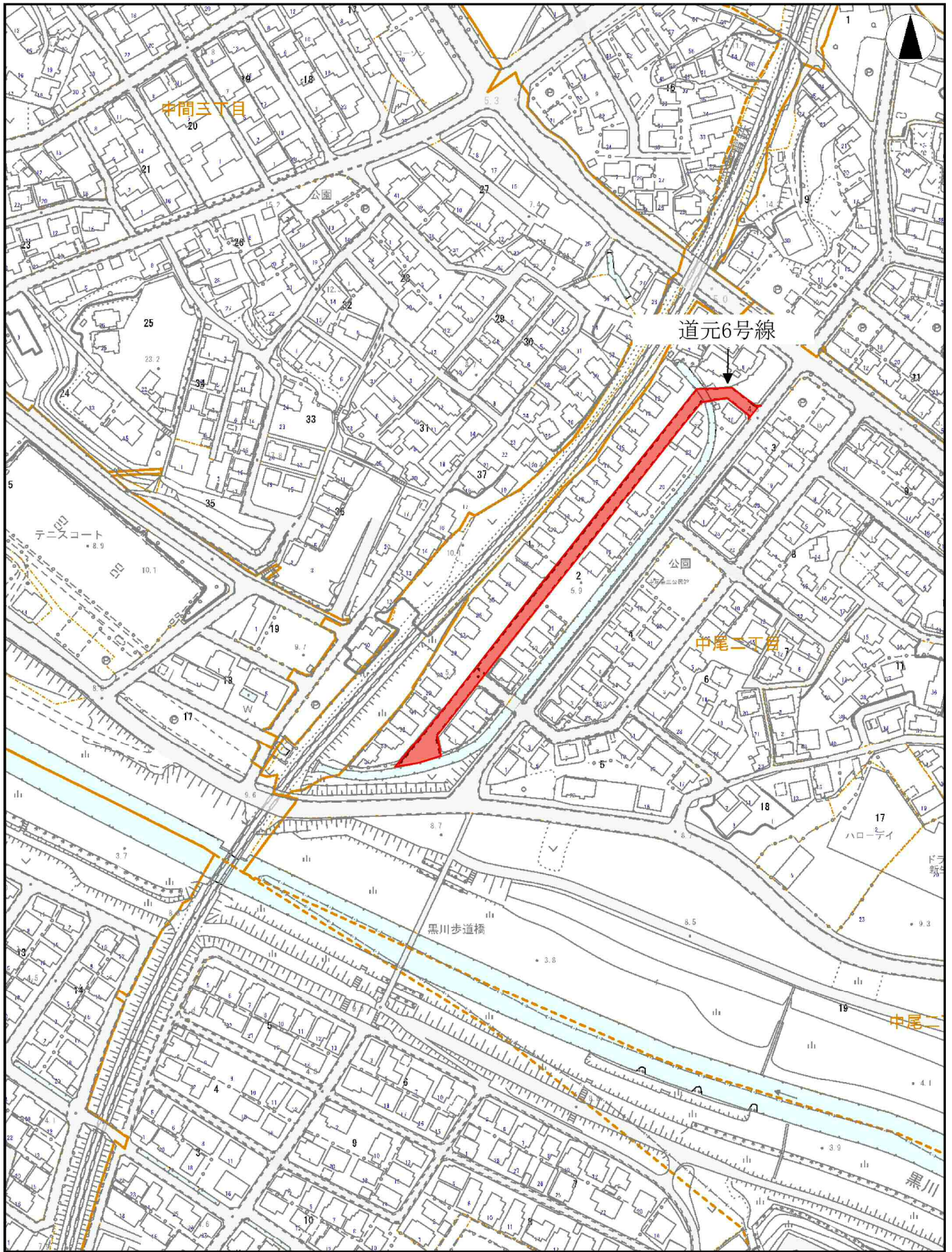
主要地

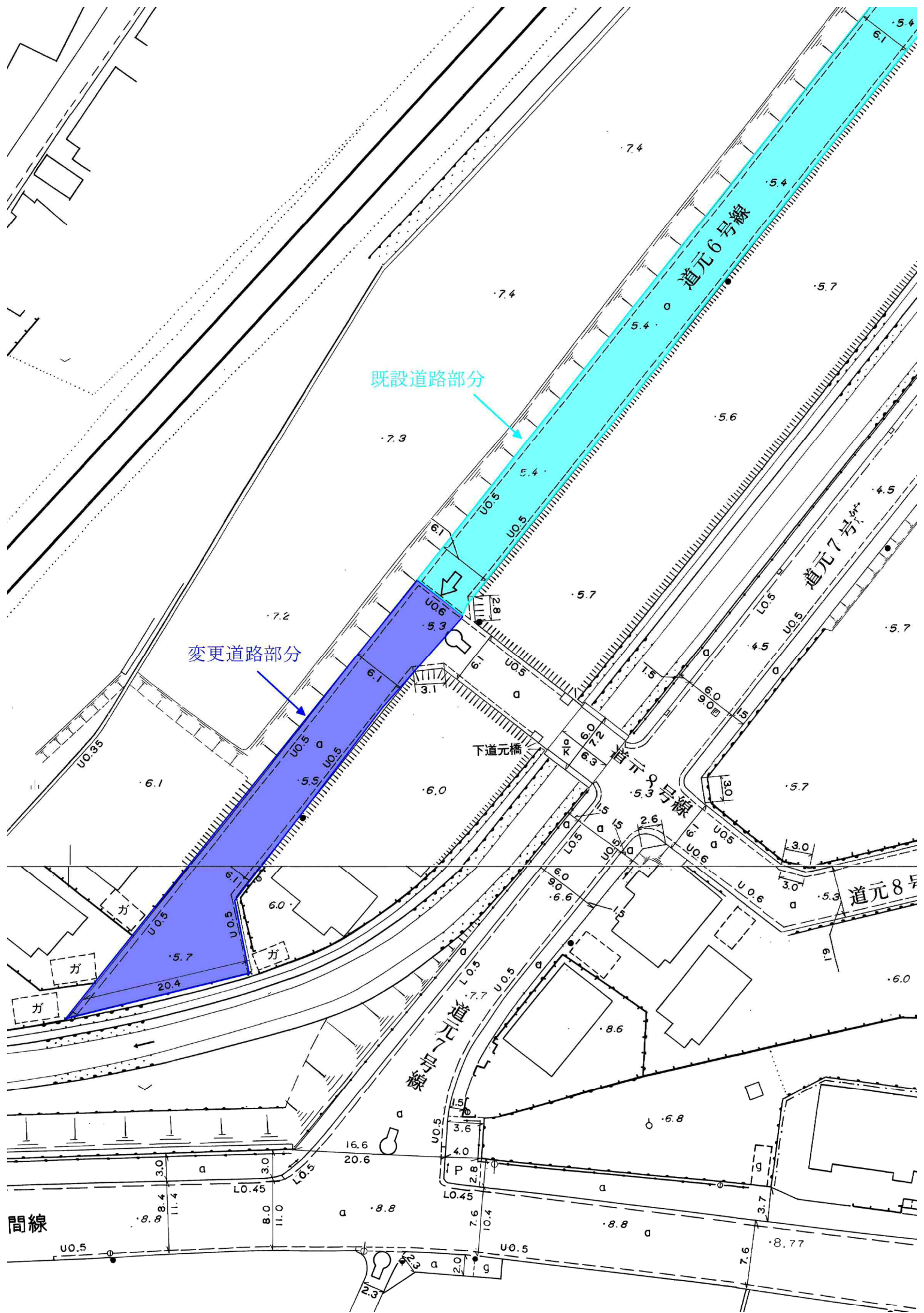
中間市電報電話局

仮家・小牟田線

石松







既設道路部分

変更道路部分

道元6号線

道元7号線

道元8号線

下道元橋

間線

