



中間市観光ガイドブック

～福岡県中間市～



Welcome to NAKAMA SA!

サービスエリア

なかま SA へ ようこそ!

Welcome!



～ SA(サービスエリア)の ようなまち、なかま～

福岡県の主要都市の中間(ちゅうかん)に位置する中間市。
移動のついでに誰もが気軽に立ち寄れる「休憩地点」として、中間市全体がひとつの「SA(サービスエリア)」の役割を果たします。休憩がてら、中間市内で食事や買い物を楽しみ、世界遺産の「遠賀川水源地ポンプ室」や「なかまフットパス」などで新たな発見をしてみたいはいかがでしょうか。

ぜひ「なかま SA」にお立ち寄りください!



中間市公式キャラクターの 「なかっぱ」だめん♪



市内を流れる堀川に伝わる「河童の証文」の伝承をもとに生まれた中間市の公式キャラクター。シャイだけど人懐っこい性格で、口癖は「めん」。

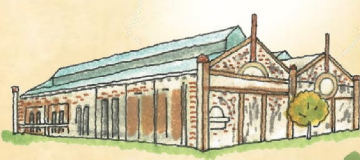
体長:キュウリ3本分

体重:キュウリ3本分

好きな食べ物:キュウリ

外見:中間市の「中」の字を模した血を頭上に冠し、「間」の字で両目から顔の輪郭およびくちびしを形成している。

性格:極めて川筋気質であり、竹を割ったような性格であるが、誰からも注目されずいた期間が長かったため、やや怠け者でひねくれているところがある。



中間市のオススメ

世界遺産

「明治日本の産業革命遺産 製鉄・製鋼、造船、石炭産業」の構成資産

遠賀川水源地ポンプ室

遠賀川の水が、
日本の鉄鋼生産を支えた。
100年以上の時を超え、今も現役！

中間市の「遠賀川水源地ポンプ室」は、2015(平成27)年7月に「明治日本の産業革命遺産 製鉄・製鋼、造船、石炭産業」の構成資産として世界遺産に登録されました。

遠賀川の河口から約12kmにある官営八幡製鐵所の送水施設として、1910(明治43)年に操業を開始。動力は蒸気から電気になったものの、今も稼働し続けています。

(現役の稼働施設のため敷地内の公開は常時行っておりませんが、敷地外からの見学は可能です。)

ONGA RIVER
PUMPING STATION

眺望スペースからは
SNS映える
素敵な写真が
撮れるめん♪



Hi cheese!



詳しくは

<http://www.nakamap.jp/>



中間市のオススメ

なかまフットパス

ありのままの中間を歩こう。
見つけて感じて
気ままに楽しむフットパス

フットパスとは、イギリスが発祥で、森林や田園地帯、古い街並みなど地域に昔からあるありのままの風景を楽しみながら歩くこと【Foot】ができる小路【Path】のこと。
なかまフットパスは、市内全域にわたって様々なコースがあります。歩くことで見えてくる地域の魅力や地元の人々とのふれあいはフットパスならではの楽しみです。

NAKAMA FOOTPATH



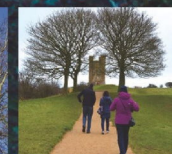
WaW (Walkers are Welcome UK Network)

2007年からイギリスではじまった「ウォーカーズ・アー・ウェルカムタウン」(以下『WaW』)は、世界中から集まったウォーカーを歓迎するイベントです。参加者は地元のホテルに宿泊し、様々なフットパスコースを楽しむほか、レストランやバブでの食事を楽しみながら、地元の人々と交流を深めます。日本フットパス協会は、この『WaW』と2015年2月に友好協定を結び、歩く人々を歓迎する地域のネットワークの世界的な広がりの一歩を踏み出しました。中間市もこの取組みに賛同し、2017年より市内の店舗や施設に協力を仰ぎ、「なかまフットパスオアシス」をスタートさせました。

なかまフットパスオアシス
Nakama Footpath Oasis



中間市内にも、「なかまフットパスオアシス」としてウォーカーを歓迎してくれる店舗や施設が多くあります。なかまフットパスを歩く時は、ぜひ立ち寄ってみて下さい！



詳しくは

<http://www.nakamap.jp/>

サービスエリア

なかまSAの楽しみ方



story. 1

～シニアグループ編～

Story 1

団体のバスツアーで中間市を訪れた
元気なシニアの仲良しグループ。
遠賀川沿いやフットパスなど、自然の中を
ゆったりはつらつと楽しめます。



1 フットパスを歩いてみよう!



自然や地域の人々との交流を楽しむ。

2 中間に いながらにして 古代遺跡を 散策!?



イースター島のモアイ像や
世界中の石像のレプリカが
約30体の青空博物館。

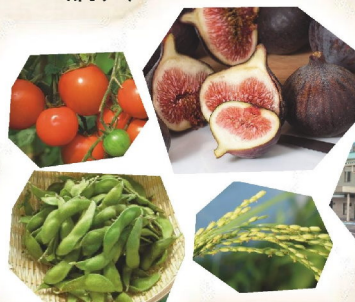
屋根のない博物館
中間市中央2丁目

3 観光ガイドと一緒に、 世界遺産「遠賀川水源地ポンプ室」を 訪れよう!



遠賀川の豊かな水と
日当たりのよい大地に育まれ
おいさがギュッと詰まった
中間産の農作物を
ぜひご賞味ください。

4 なかまの農作物を 購入!



新鮮市場さくら館
中間市大字垣生 659
TEL: 093-245-8311

中底井野コーススタート地点に
月形潔生誕記念碑があるよ!!

北海道開拓の祖 中間市出身 『月形潔』



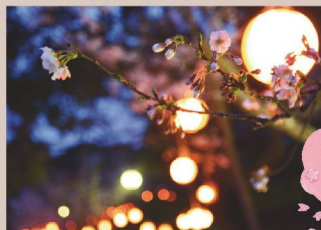
明治時代、北海道樺戸
集治監の初代典獄(現
在の刑務所長)として、
囚人たちとともに
未開の地であった北
海道を開拓しました。

中間市
春のおすすめイベント

「筑前中間 さくら祭」

3月下旬～4月上旬: 垣生公園

市内最大の公園である垣生公園が
約1,000本の桜に彩られます。
期間中は提灯によるライトアップが行われ、
昼夜それぞれの美しい桜を楽しめます。





なかまSAの楽しみ方

story. 2

～女子旅編～

1 レトロな JR 筑前垣生駅で途中下車



中間市地域交流センター
中間市大字垣生 660-1
TEL:093-245-4665

2 まずは 「地域交流センター」で レンタサイクル



5 サイクリングで疲れた体へ美味しいご褒美!

おいしいお弁当や
スイーツはいかが?



中間市
夏のおすすめイベント

「筑前中間 川まつり」

8月15日：市役所前遠賀川河川敷

遠賀川で毎年8月15日に行われる灯籠流し。先祖の霊をなくさめ、母なる川遠賀川に感謝の祈りをささげて、川をきれいにする中間市の伝統行事です。



3 歴史に触れよう!



中間唐戸
黒田長政の時代から
続く運河「堀川」の要所

中間唐戸
中間市中間 2-5-1



垣生羅漢百穴
約1500年前の
古墳時代に流行した
横穴墓と呼ばれる墓。



遠賀川鉄橋

「ALWAYS 三丁目の夕日」のワンシーンに
使われた明治 24 年に建造の鉄橋。

4 パワースポットで 願い事をしよう!



月瀬八幡宮
梅の花の形の手水鉢がカワイイ!

月瀬八幡宮
中間市大字上底井野 1696-1



御朱印帳もいいネ!

梅安天満宮
菅原道真公を
お祀りするお社。
安産の神様としても
知られています。

梅安天満宮
中間市中央 1-42



垣生瑞祥石 [願い石]
垣生神社に続く階段の
途中につくられた新しい名所。
あなたはこの石に
お願いごとをする?!



サービスエリア

なかまSAの楽しみ方



story.3

～サラリーマン編～

1 疲れた体に
ラーメンやうどんは
いかがですか？



中間市には、おいしいラーメン屋や
うどん屋さんがたくさんあります！

2 食後のスイーツで
栄養補給



居酒屋さんも
よりどりみどり！！

～電車でちょっと寄り道♪～



なかっぱからあげ

大人もちびっこも
なかっぱも大好き！な
ジューシーな若鶏の
唐揚げです。

中間はしご酒大会

9月上旬

指定された中間市内の
飲食店を制限時間内に
巡り、中間市で仲間との
楽しいひとときを過ごし
ていただくイベントです。



Story 3

都会で働くサラリーマン。北九州方面で会議を終え、
昼食をとるため、中間市に立ち寄りました。
遠賀川のゆったりとした流れに、一時の忙しさを日常を忘れます。
気分をリフレッシュさせ、さあ、会社に戻りましょう！



3 憧れの俳優高倉健(中間市出身)に
思いをはせる



高倉健記念碑
正覚寺
中間市大字上底井野 1747



4 遠賀川河川敷で
ポーっと
現実逃避



中間市
秋のおすすめイベント

「都市農村交流会 美味い！枝豆狩り」

10月上旬：砂山・中底井野地区

丹波の黒豆とフクユタカの交配により
生まれた「うまい！枝豆」を自分の
手で収穫する楽しさと、その美味しさを
味わえるイベントです。



サービスエリア

なかまSAの楽しみ方



story. 4

～ファミリー編～

1 ランチは、子供たちの大好きなハンバーグ!



美味しいランチが食べられるお店がたくさんあるよ!!

2 子供たちは遊具に夢中、大人はゆっくり休憩…



垣生公園
中間市大字垣生字ハツ廣 428



屋島公園
中間市長津 1-27



ファミリーにオススメ!
中間市のイベント

「筑前中間 やっちゃん祭」

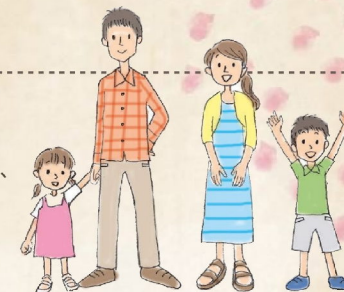
10月下旬：なかまハーモニーホール周辺

「やっちゃん祭」とは「やってやろうじゃないか」の意味。ふるさと意識を高めるイベントや地産地消の露店など催し物満載のおまつりです。中間市の伝統文化を披露する「芸能まつり」をはじめ、ショーやダンスなども行われ、子どもから大人まで楽しめる秋まつりです。



Story 4

北九州市に住むファミリー(お父さん、お母さん、息子6才、娘4才)。今日は車で福岡市に住むおじいちゃんの家に向かっていきます。途中、中間市に立ち寄り、ひとやすみ…



3 「さくら館」でおじいちゃんへのお土産を購入



さくらの里もなか
桜の形をしたピンク色の可愛いもなか、桜餡がぎっしり。



新鮮市場さくら館
中間市大字垣生 659
TEL:093-245-8311

お土産もいろいろあります♪



ささぎつね
中間市の民話「ささぎつね」をモチーフにしたリーフパイ。サクサクのパイにメープルシュガーが香ばしい。



中間市の観光情報はいかがだったかめん??
お休みの日には、ぜひ、中間市に遊びに来てみてめん♪
このガイドブックで紹介しているお店やお食事、お土産は、中間市の観光ホームページ『なかまっぶ』やWEBで探してみてめん。中間市で新しい発見や出会いがあるといいめん!!!
みんな、待ってるめんーん。

中間市の観光最新情報



公式ホームページ

<http://www.nakamap.jp/>



インスタグラム

<https://www.instagram.com/nakamap.jp/>



フェイスブック

<https://www.facebook.com/sekaiisancity.nakama.lg.jp>



中間市へのアクセス

新幹線・在来線にてお越しの場合

JR小倉駅よりJR折尾駅にて乗り換え(所要時間約24分)、
JR中間駅へ(所要時間6分)

JR博多駅よりJR折尾駅にて乗り換え(所要時間約48分)、
JR中間駅へ(所要時間6分)

自家用車にてお越しの場合

北九州都市高速より黒崎ICで降り、県道48号線を
中間市方面へ(黒崎ICより約15分)

九州自動車道より鞍手ICで降り、県道27号線を
中間市方面へ(鞍手ICより約15分)



タクシーのご用命はこちらまで

㈲ことぶきタクシー	093-244-2233
産業タクシー㈱	093-931-2525
ひかり第一交通㈱	093-246-1777
㈲ホームタクシー	093-244-0303



中間市



問合せ

福岡県中間市役所観光政策係

☎093-245-4665

✉kankou@city.nakama.lg.jp

令和4年7月15日発行(第4版)

発行:中間市

協力:九州産業大学商学部観光産業学科