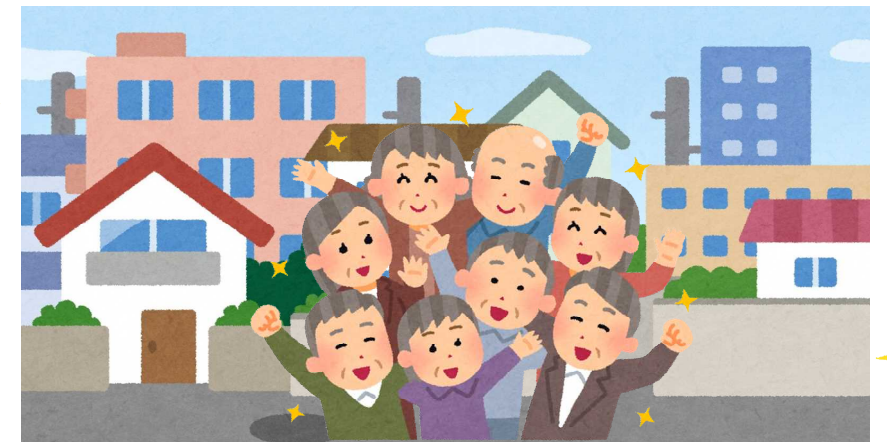


# 中間市にとって**地域資源**とは・・・ **いつまでも住み慣れた地域で暮らすための大切な存在**♥

高齢者に対する支援



社会参加のための活動



**社会参加**



**役割・生きがいを持ち  
自分らしい生活を送る**

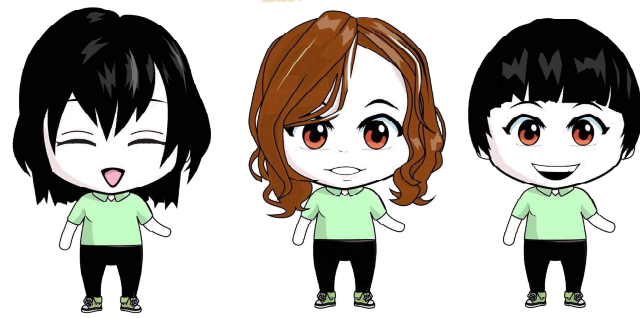


**健康寿命の延伸!**

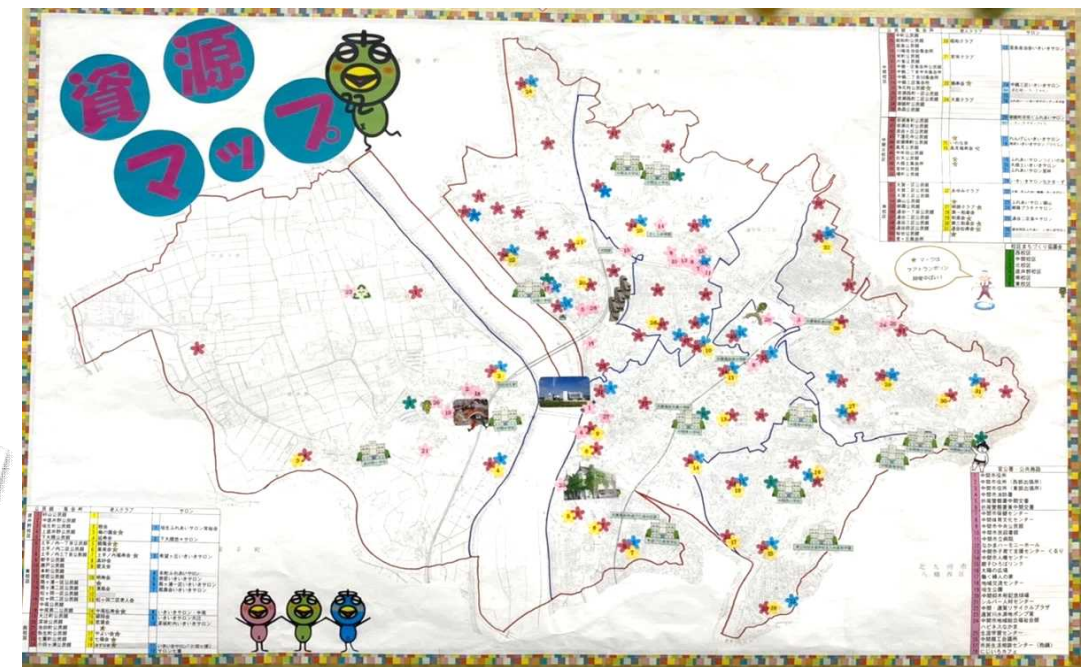
中間市にはたくさんのお宝(資源)があるめん!



地域のことをもっと知ってほしい!



中間市地域包括支援センターにて  
**公開中!**



**資源マップ・資源カード**は、地域のみなさんが住み慣れた場所で、いつまでも安心して暮らせるように、支援の内容や、参加できる活動をまとめ、カテゴリー別に整理した情報収集のためのツールです。

官公署・公共施設

生活

民間のサービス (見守り、配食など)

食事

買い物

医療・介護

移動

校区まちづくり協議会

いきいきサロン

老人クラブ

ボランティア