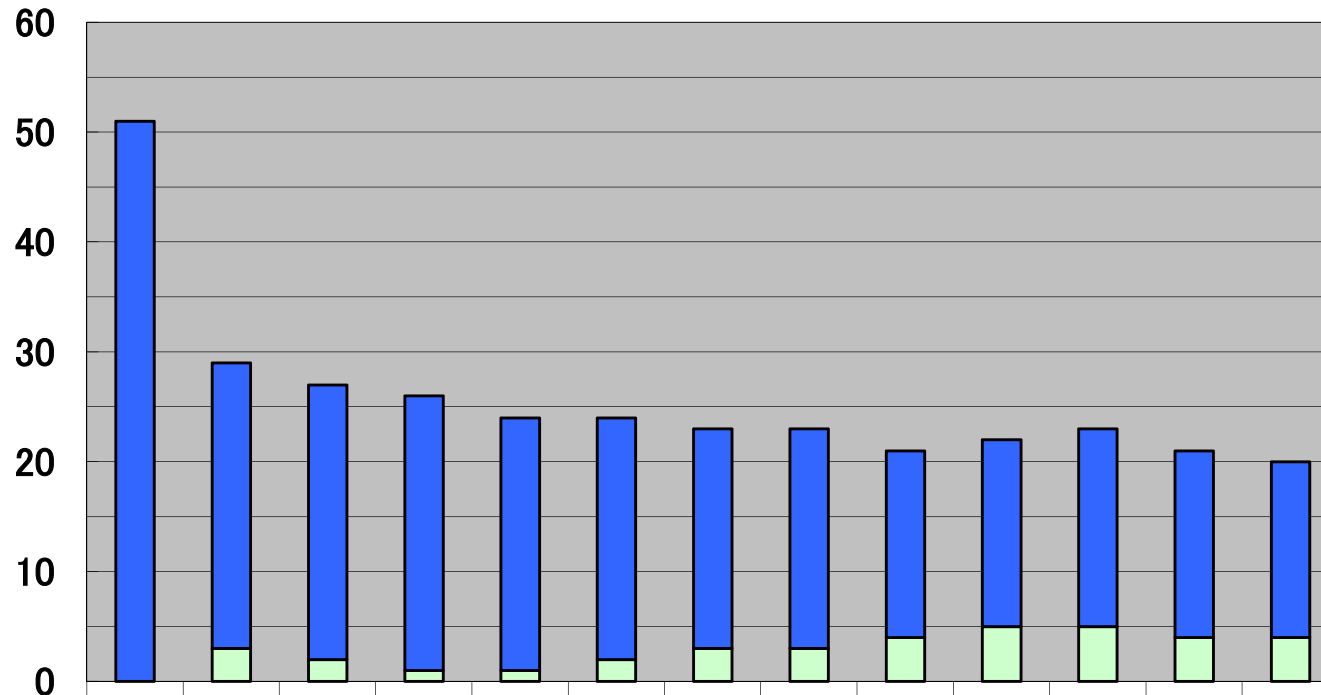
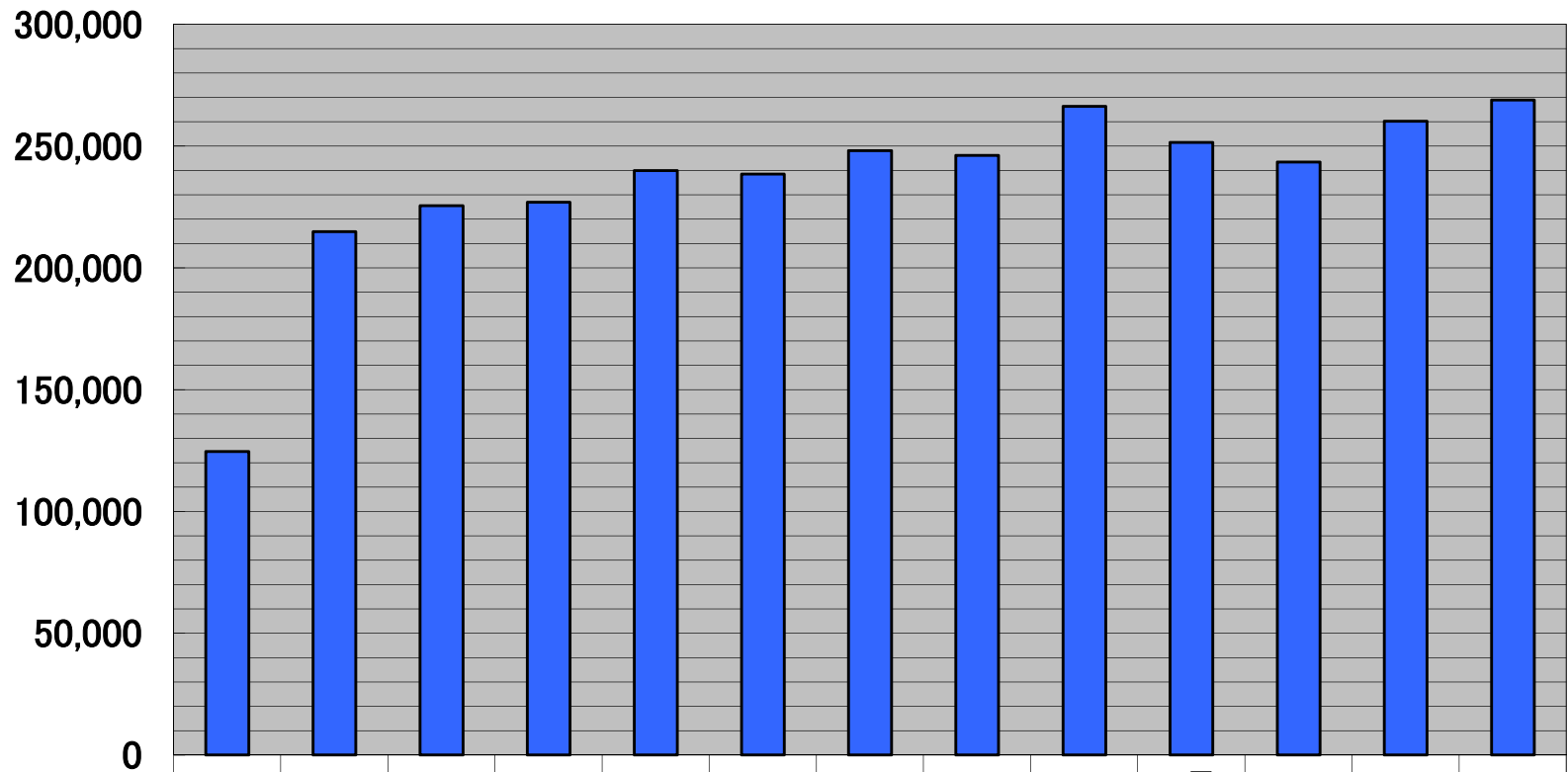


職員数の推移(単位:人)



	H6	H23	H24	H25	H26	H27	H28	H29	H30	R元	R2	R3	R4
■ 正規職員	51	26	25	25	23	22	20	20	17	17	18	17	16
□ 再任用職員	0	3	2	1	1	2	3	3	4	5	5	4	4

職員一人当たり有収水量(単位:m³)



■職員一人当たり有収水量	124,512	214,833	225,417	226,864	240,069	238,447	248,151	246,293	266,428	251,519	243,478	260,252	269,002
--------------	---------	---------	---------	---------	---------	---------	---------	---------	---------	---------	---------	---------	---------