



なかまのなかまカフェ in 上底井野

令和6年1月19日(金)



まずは受付!! 司会は浦野自治会長! 市長挨拶 今回も多くの方が参加されました!



底井野校区の運営ボランティアさんが、飲み物の配膳や地域の方への声掛けに協力してくださいました!



講義は、近隣にある小規模多機能居宅介護「りんどう」さんが、施設の説明をしてくださいました。また「フリアス在宅マッサージ」さんのツボ講座も大好評でした!



サックス演奏の一田さん



積極的にフース体験を行ったり、楽しく談話する姿がみられました!



ベジチェック



血管年齢測定



血圧測定

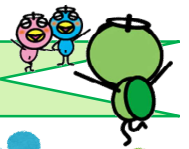


情報コーナー

今月は底井野校区の上底井野公民館で開催。自治会役員さんや地域の方と協働し会場設営を行いました。「集まってくれるかな?」と不安でしたが、開催時間になると地域の方が続々と来場。中には「みんなの顔が見たいから少しだけ覗きにきたよ!」という方も! なかまのなかまカフェは、気軽に参加できる場となっています。今月も地域のみなさん、専門職、民間企業の協力でなかまのなかまカフェを開催することができました。



★「認知症 なかまで備え 支え合う」プロジェクト★



認知症マフ「なかマフ」謹呈式

ひと編みひと編みに地域の皆さんの思いが紡がれた「なかマフ」❤️
市内にあるグループホーム（認知症対応型共同生活介護）や認知症対応の介護老人保健施設の利用者さんに直接マフを手渡しました。



個性が光る23本のマフが完成しました！



まずは怪我や誤飲などの事故に備え、編み上げたマフを一つ一つ丁寧に検品しました。株式会社コネクトフロさんに、お手伝いいただいて安全なマフが完成しました。



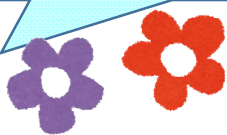
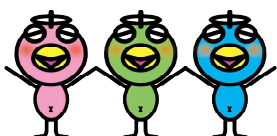
なかまのなかまカフェだけでなく、ご自宅でも大切に編み進めてくれた「なかマフ」。「いつまでもお元気で。また会いに来てもいいですか？」介護老人保健施設に入所されている利用者さんと新たな“つながり”ができました❤️



市内のグループホーム（認知症対応型共同生活介護）にマフを届けに行きました！「ココに手を入れて。ココをつまんでみてください。」優しい声かけに利用者さんはにっこり笑顔♪「若い時によく編んでいたんよ。」と昔を懐かしむ姿がありました。

「なかマフ」は市内にある認知症対応介護老人保健施設とグループホーム（8施設）にお届けします♪

少し前までは0%に近かった、マフの認知度。今では多くの人を取り組める認知症支援となりました。実践してくれた地域の皆さん、受け入れてくださった施設の方々、そして、中間市に認知症マフを伝えてくださった全ての方に感謝いたします。



祝 地域共生社会推進賞 優秀賞受賞

この度、中間市の「認知症 なかまで備え 支えあう」プロジェクトが九州厚生局 地域共生社会推進賞 市町村部門で**優秀賞**を受賞しました！！
 地域のみなさんの声を施策につなげ、多くの人々の力で進めてきたプロジェクト。何もかもが初めてのことばかりで手探り状態でしたが、進めていくうちに心が一つになっていくのを感じました♥中間市には「認知症支援」以外にも多くの地域課題がありますが、地域のみなさん、民間企業、専門職、行政等が、それぞれの得意分野を活かして臨めば、解決への道が開けるはず！と確信できました！！！！

認知症 なかまで備え 支えあう プロジェクト

み～んな な・が・ま

福岡県 中間市

認知症 なかまで備え 支えあう プロジェクト

認知症に対する偏見をなくして
高血圧や糖尿病をカミングアウト
するのと同じように認知症である
ことを隠さずに言いましょう！

認知症になって苦しいことが増えて
も「黙ってばかり」「隠れてばかり」
でも、できることは自分でやりたい。

支援する方もされる方も
お互い助けあおう！

地域のみなさん、専門職、民間企業、子育て、行政、
その他協力してくださる全ての人々が
「中間市における認知症支援」に
自分の思いを持つこと

動画「認知症でもこわくない！」

もっと認知症のことを知ってほしい...

認知症についての理解を深めるために作成した動画
「認知症でもこわくない！」を市役所一階のフロアで
放映することになりました。この動画は、認知症の種類
や症状のことだけでなく、認知症に備える生活習慣に
関する情報も取り入れて作成しています。毎日たくさん
の方が来庁する市役所。この動画を観て一人でも
多くの市民のみなさんに認知症についての正しい理解を
持ってほしいです。

中間市役所1階市民課前で
動画放映中です！

認知症サポーター養成講座

中間市民生部職員・中間市役所職
希望が丘高校1年生・中間高校1年生
医師介護士等・地域のみなさん

今年から認知症サポーター養成講座を開催し、認知症に関する正しい知識を身につけてほしいです。
 希望が丘高校1年生・中間高校1年生
医師介護士等・地域のみなさん

認知症サポーター養成講座のメニューに「なかまのなかまカフェ」サポーター
養成講座を参加し、30分・60分・90分コースを設定。
長時間の受講が希望する高齢者や民間企業の受講希望者にも
対応できるように工夫しています。
 として講座の受講者には、オリジナルカードを発行し受講証
明として発行しています。

オレンジセーフティネット

オレンジセーフティネットとは、認知症高齢者が行方不明になった
場合に備え、早期発見になる事故防止や保護の迅速な対応を行い、
住み慣れた地域で安心して暮らすことができるよう
支援体制を整えることを目的とした取り組みです。

スマホを活用
することで
どこからでも
捜索ができます！

リアルタイムで
捜索の状況を把握でき
緊急の対応ができます！

オレンジセーフティネットが
自動的に捜索を
実施できます！

オレンジ協力隊
協力事業者

- 株式会社イワタダイナース
- エフコープ生活協同組合 八幡浜支店
- 第一生命保険株式会社 北九州総合支社
- 株式会社スマイルレフ・ジャパン 加盟店

九洲地区初の
取り組みです！

地域全体での見守り体制
の構築につながります！

オレンジガーデニングプロジェクト

～ 中間市を花いっぱいにする会 ～

知っているがオレンジ色の魅力...。オレンジ色は、認知症支援のシンボルカラーです。
 認知症を正しく理解し、認知症であってもそうではなくて住み慣れた場所で安心して暮らすように働き
 を込めて、「中間市を花いっぱいにする会」のみなさんと協働し、市内各所にオレンジ色の花を植えました♥

オレンジガーデニングコンテスト

中間市民、市内事業者、市内活動
団体を対象に募集をかけた5件が
入選しました！

なかまのなかまカフェ はじめました

「中間市の認知症支援について考えよう！」という地域課題を解決するための目標を掲げ、
 みんなで力を併せて取り組んだ結果、なかまのなかまは様々な繋がりを持ち、ひとつになりました。
 令和5年度は、更なる進化を...。地域共生社会の実現を目指した多世代交流の場を地域のみなさん、
 民間企業、専門職、行政の力で作り上げていく新しい取り組みの始まりです！！

- 1 互いでも気軽に立ち寄れる区画です♥
- 2 毎月開催！楽しいイベントに参加できます♥
- 3 赤ちゃんから高齢の方まで参加できます♥
- 4 専門的知識に頼らず参加できます♥
- 5 多くの人との出会いの場です♥

認知症 なかまで備え 支えあう プロジェクト

地域共生社会

中間市

九州・沖縄地域共生推進フォーラムで発表しました！！

令和6年1月30日（火）九州厚生局主催の九州・沖縄地域共生推進フォーラムにオンライン参加。授賞式の後、それぞれの受賞団体が事例発表を行いました。名前のおり「なかま」で取り組んでいること、民間企業と広くつながっていることが評価されました。

認知症 なかまで備え 支えあう プロジェクト

表彰状

市町村部門
優秀賞
福岡県中間市 殿

貴市の取組は選考の結果
地域共生社会の更なる普及
及び推進に貢献する優秀な
取組と認められました
よってここに表彰します

令和六年一月三十日
厚生労働省九州厚生局
局長 大鶴 知之

ご協力いただいた全ての方々に感謝の気持ちを込めて
これからもなかまと共に...